

# Informations pratiques et plan d'accès

---

## Adresse :

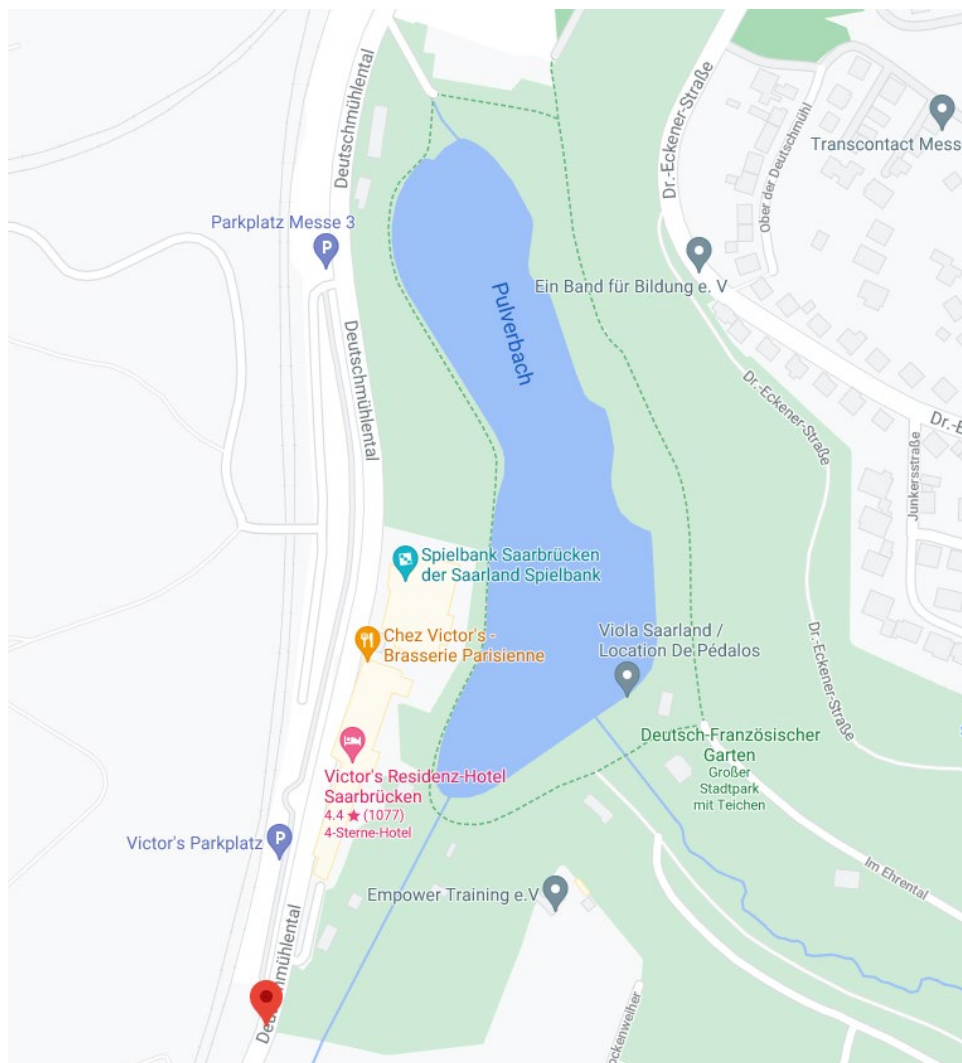
[VICTOR'S RESIDENZ-HOTEL SAARBRÜCKEN](#) & [Bel étage](#)

Deutschmühlental 19

66117 Saarbrücken

## Parking :

Parking extérieur gratuit en face de l'hôtel ou garage souterrain payant



Source : Google Maps

## Itinéraire :

### En taxi :

Depuis la gare centrale, environ 10 min

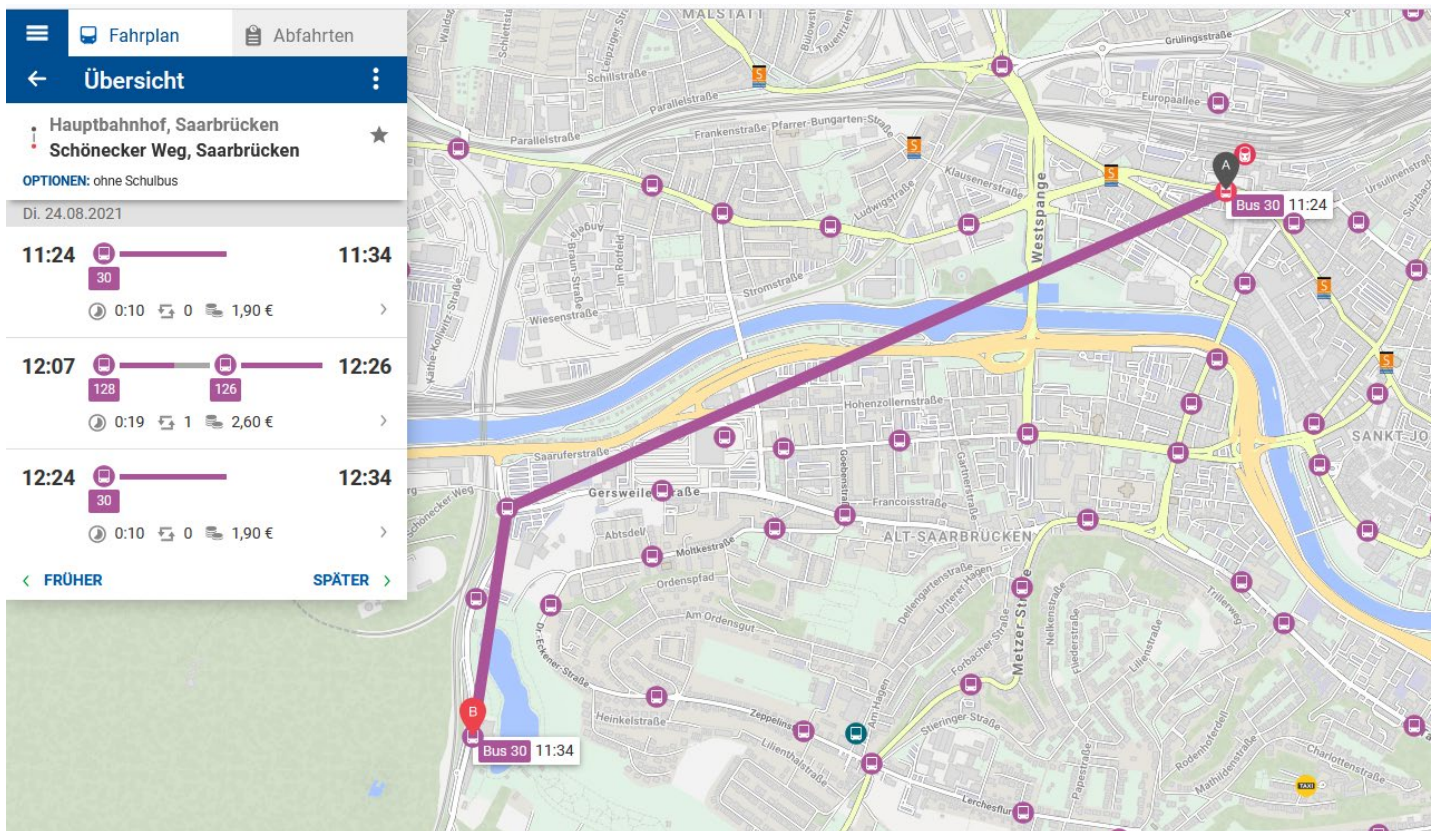
Depuis l'aéroport, environ 20 min

### En transports en commun (bus) :

De la gare centrale, bus direct ligne 30, direction Forbach, environ 10 min

De la gare centrale, ligne 128, direction Wackenberg jusqu'à „Hansahaus/Ludwigskirche“ et 126, direction „Goldene Bremm“, environ 19 min

Vous trouverez des informations détaillées et les temps de trajet exacts sur: <https://www.saarbahn.de/>



Source: <https://www.saarbahn.de/>

**Details**

11:24 11:34

0:10 0 1,90 €

vorherige Drucken Kalender Teilen nächste

11:24 **Hauptbahnhof, Saarbrücken** Gl/Bstg C

**Bus 30**

→ **Forbach Bf**

Betreiber: Saarbahn GmbH  
10 Min  
2 Halte  
Alternativen alle 60 Minuten

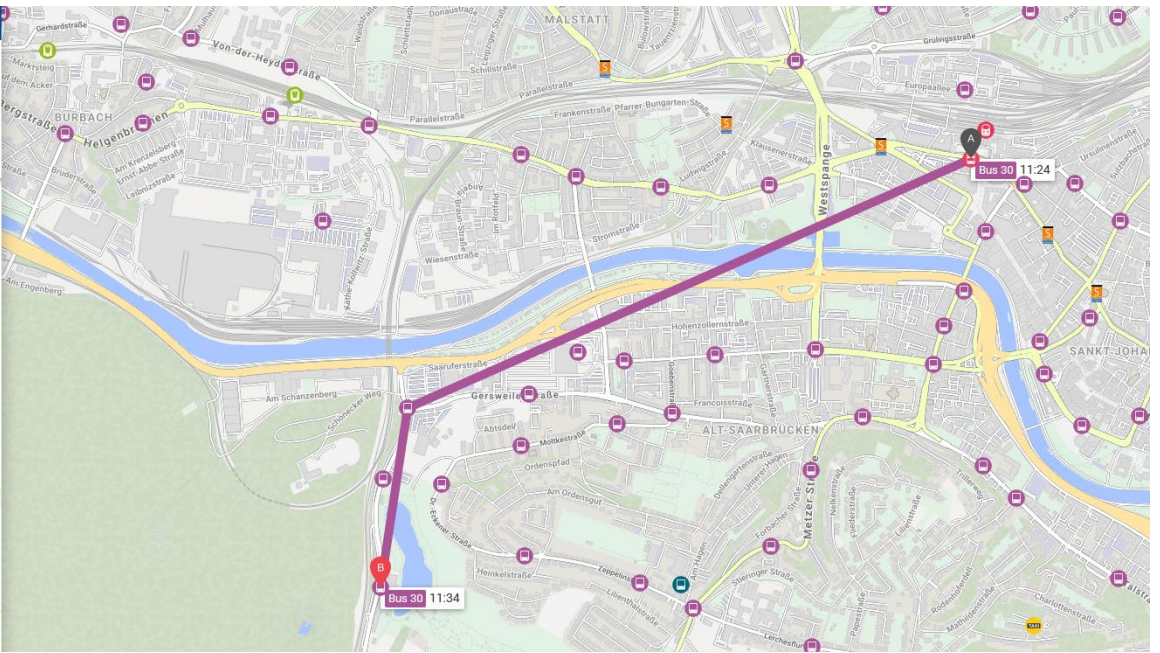
grenzüberschreitender Gemeinschaftsverkehr  
**SONDERTARIF (saarVV Tarif gilt nicht!)**

11:34 **Schönecker Weg, Saarbrücken**

Ticket/Preisstufe	Preis
Einzelfahrkarte Kurzstrecke(saarVV Preisstufe Kurzstrecke)	1,90 €

**TARIFÜBERSICHT**

Verkehrstage



Source: <https://www.saarbahn.de/>

**Fahrplan**

**Details**

12:07 12:26

0:19 1 2,60 €

vorherige Drucken Kalender Teilen nächste

12:07 **Hauptbahnhof, Saarbrücken** Gl/Bstg D

**Bus 128**

→ **Wackenberg**

Betreiber: Saarbahn GmbH  
6 Min  
3 Halte  
Alternativen alle 1 - 9 Minuten

12:13 **Hansahaus/Ludwigskirche, Saarbrücken** Gl/Bstg E

12:17 **Hansahaus/Ludwigskirche, Saarbrücken** Gl/Bstg C

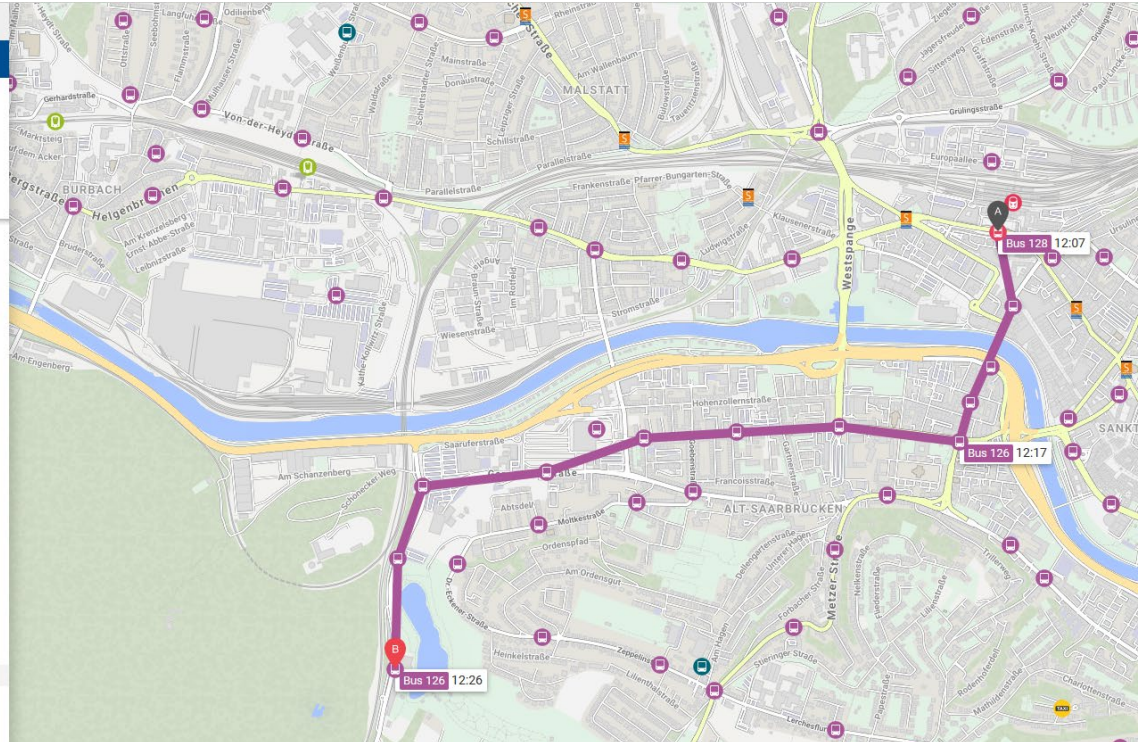
**Bus 126**

→ **Goldene Bremm**

Betreiber: Saarbahn GmbH  
9 Min  
7 Halte  
Alternativen alle 60 Minuten

12:26 **Schönecker Weg, Saarbrücken**

Ticket/Preisstufe	Preis
Einzelfahrkarte Erwachsene(saarVV Preisstufe 0)	2,60 €

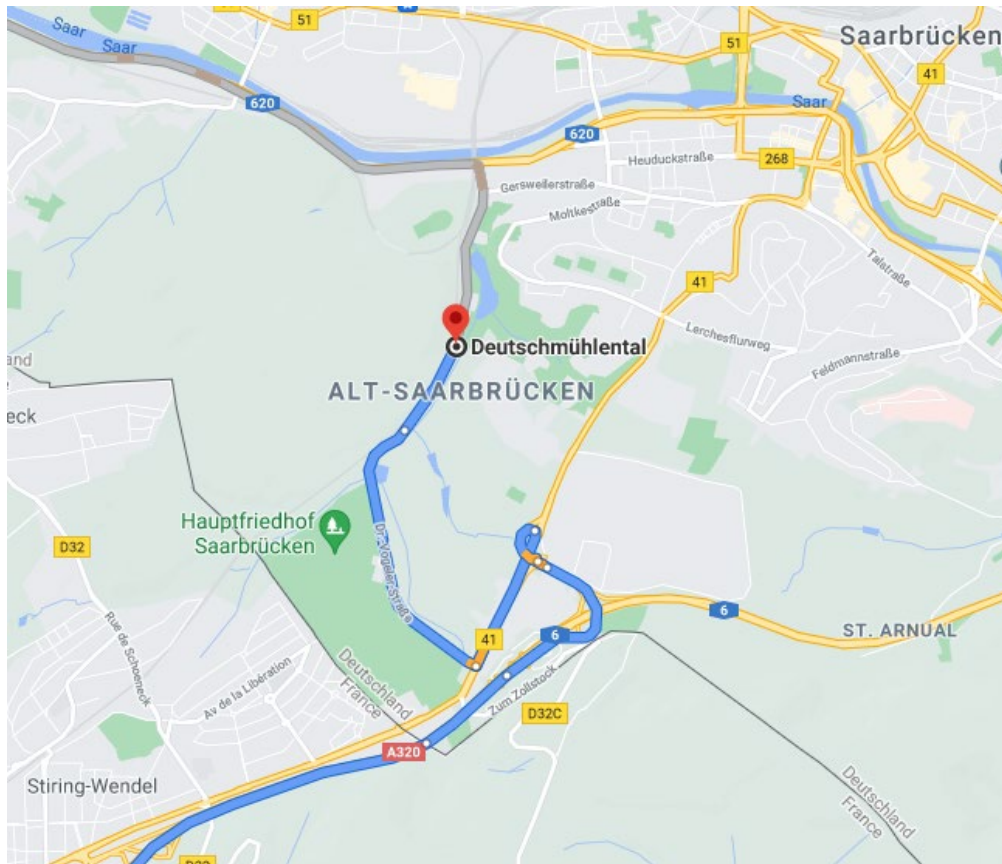


Source: <https://www.saarbahn.de/>

### En voiture :

➔ En provenance de France :

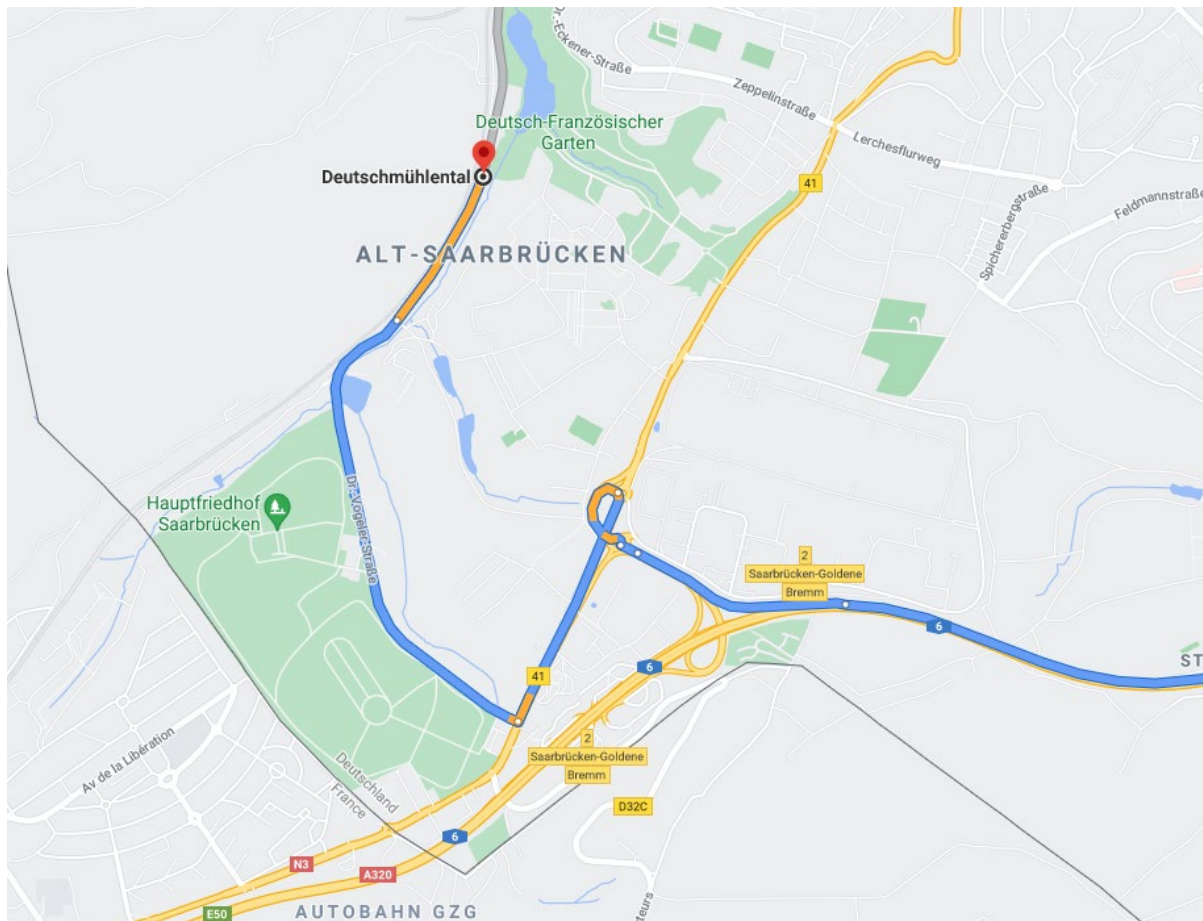
- Autoroute A320 direction Saarbrücken/Koblenz/Trier, sortie 2, Saarbrücken-Goldene Bremm
- Rester à gauche et continuer vers Metzger Str./B41
- Au rond-point, prendre la deuxième sortie B41 vers A1 / A620 / Forbach / Sarrebruck
- Après 300 m, tourner à gauche sur Dr. Vogeler-Straße jusqu'à Deutschmühlental et suivre celle-ci sur environ 3 km



Source: Google Maps

➔ **En provenance d'Allemagne :**

- Autoroute A6 direction Paris/Metz, sortie 2 Saarbrücken-Goldene Bremm
- Rester sur votre gauche et continuer vers Metzger Str./B41
- Au rond-point, prendre la deuxième sortie B41 vers A1/A620/Forbach/Saarbrücken
- Après 300 m, tourner à gauche sur Dr. Vogeler-Straße jusqu'à Deutschmühlental et suivre celle-ci sur environ 3 km



Source: Google Maps