

# Praktische Informationen und Anfahrtsskizze

---

## Anschrift:

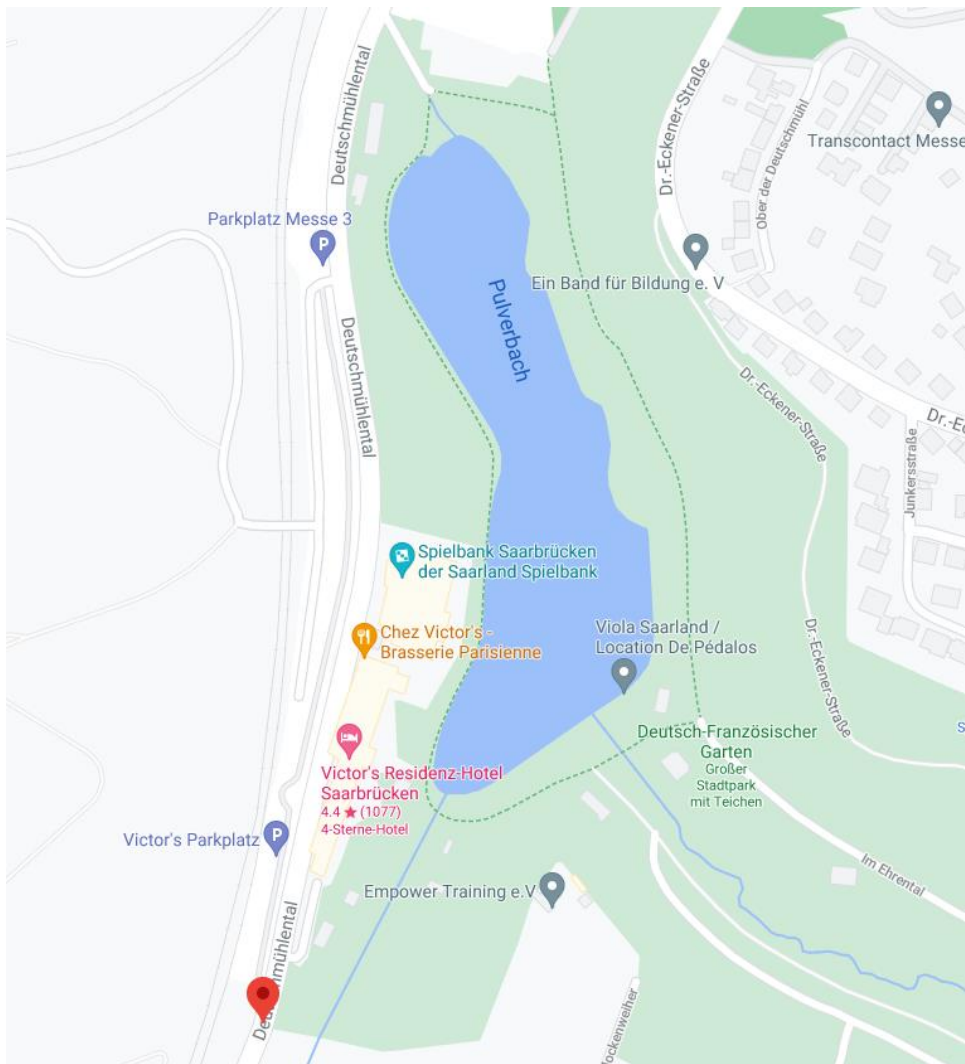
[VICTOR'S RESIDENZ-HOTEL SAARBRÜCKEN](#) & [Bel étage](#)

Deuschmühlental 19

66117 Saarbrücken

## Parkmöglichkeiten:

Kostenloser Außenparkplatz gegenüber vom Hotel bzw. kostenpflichtige Tiefgarage



Quelle: Google Maps

## Anfahrtsskizze:

### Mit dem Taxi:

Vom Hauptbahnhof ca. 10 Min.

Vom Flughafen ca. 20 Min.

### Taxiunternehmen:

Taxi Saarbrücken e.G.: +49 681 33033

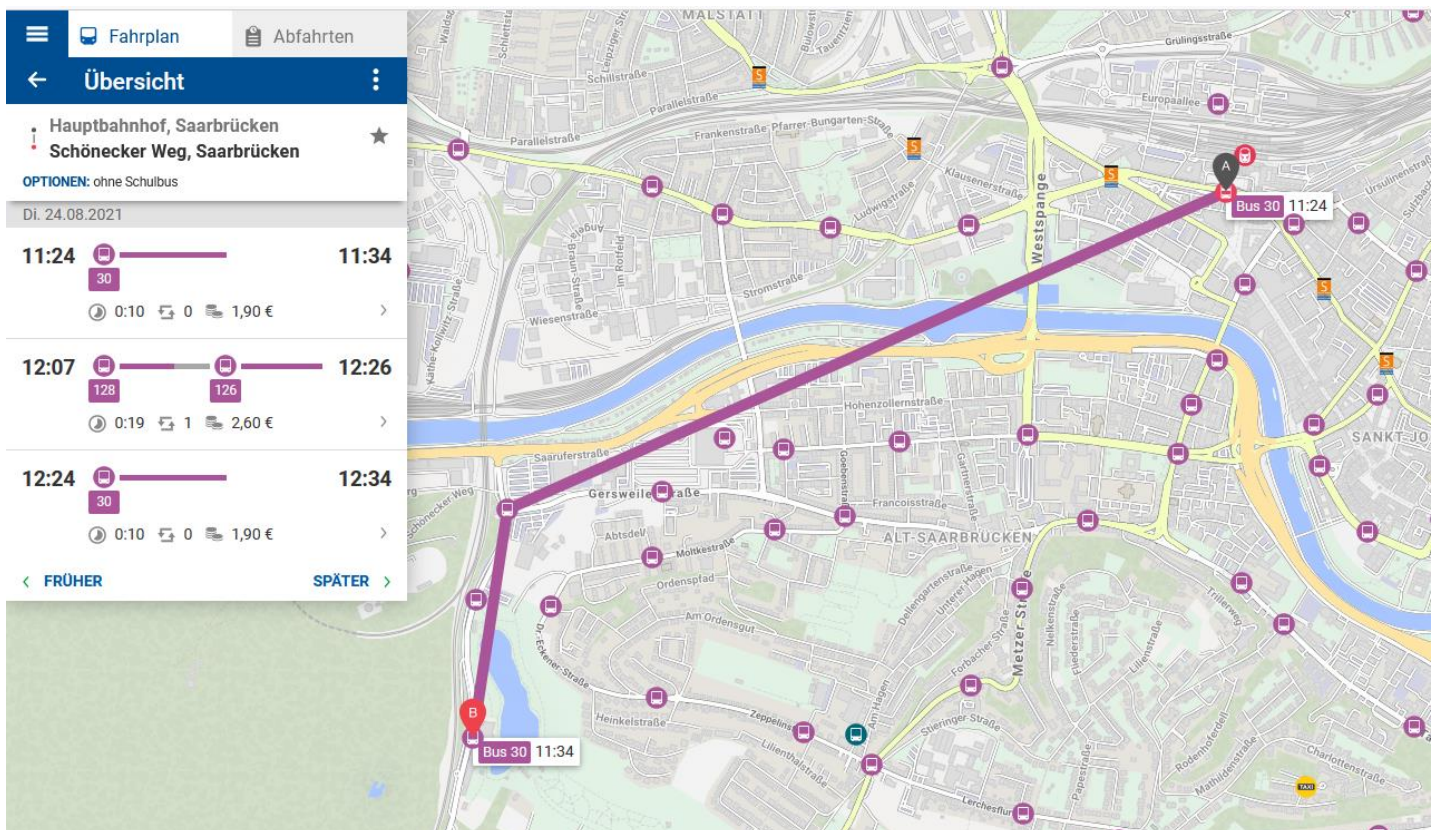
Taxi-Zentrale e.G.: +49 681 55000

### Mit öffentlichen Verkehrsmitteln (Bus):

Vom Hauptbahnhof, direkte Buslinie 30, Richtung Forbach, ca. 10 Min.

Vom Hauptbahnhof, Buslinien 128, Richtung Wackenberg bis „Hansahaus/Ludwigskirche“ & 126, Richtung „Goldene Bremm“, ca. 19 Min.

Detaillierte Informationen und genaue Fahrtzeiten finden Sie unter: <https://www.saarbahn.de/>



Quelle: <https://www.saarbahn.de/>

**Details**

11:24 11:34

0:10 0 1,90 €

vorherige Drucken Kalender Teilen nächste

11:24 **Hauptbahnhof, Saarbrücken** Gl/Bstg C

**Bus 30**

→ **Forbach Bf**

Betreiber: Saarbahn GmbH  
10 Min  
2 Halte  
Alternativen alle 60 Minuten

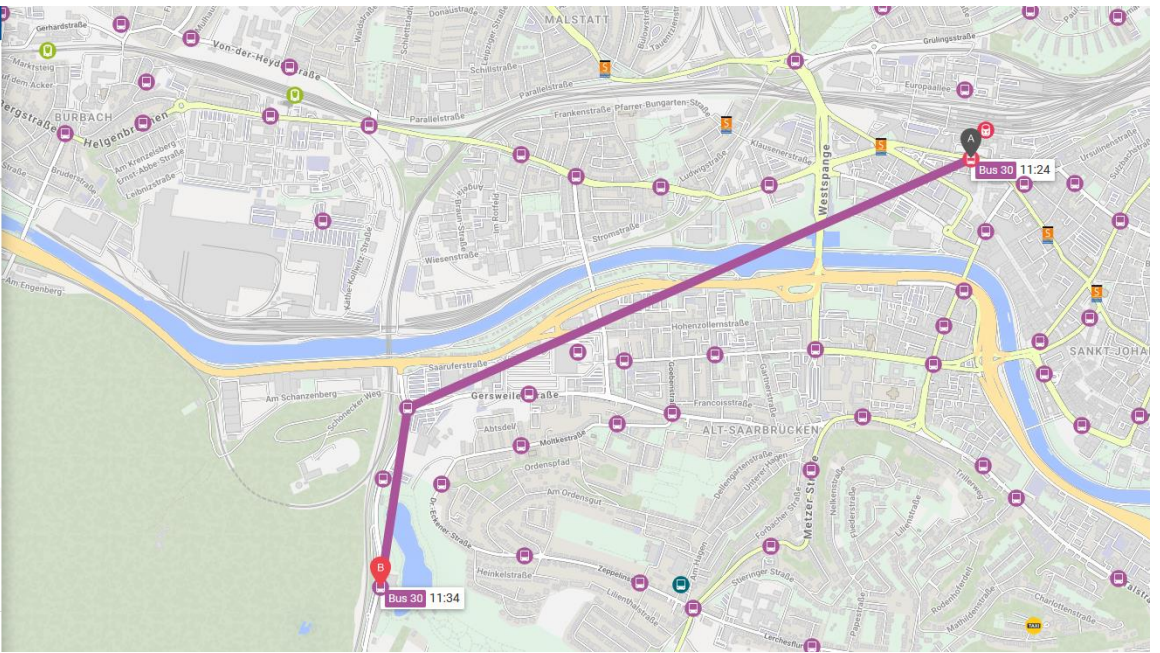
grenzüberschreitender Gemeinschaftsverkehr  
**SONDERTARIF (saarVV Tarif gilt nicht!)**

11:34 **Schönecker Weg, Saarbrücken**

Ticket/Preisstufe	Preis
Einzelfahrkarte Kurzstrecke(saarVV Preisstufe Kurzstrecke)	1,90 €

**TARIFÜBERSICHT**

Verkehrstage



Quelle: <https://www.saarbahn.de/>

**Fahrplan** **Details**

12:07 12:26

0:19 1 2,60 €

vorherige Drucken Kalender Teilen nächste

12:07 **Hauptbahnhof, Saarbrücken** Gl/Bstg D

**Bus 128**

→ **Wackenberg**

Betreiber: Saarbahn GmbH  
6 Min  
3 Halte  
Alternativen alle 1 - 9 Minuten

12:13 **Hansahaus/Ludwigskirche, Saarbrücken** Gl/Bstg E

12:17 **Hansahaus/Ludwigskirche, Saarbrücken** Gl/Bstg C

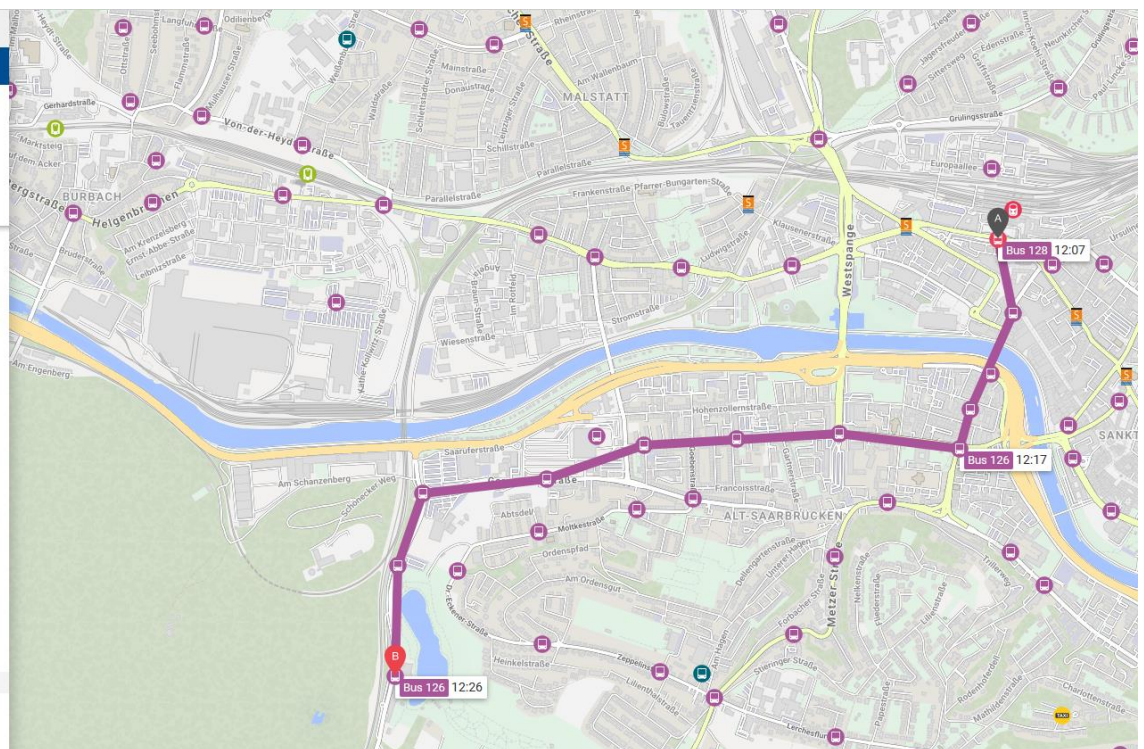
**Bus 126**

→ **Goldene Bremm**

Betreiber: Saarbahn GmbH  
9 Min  
7 Halte  
Alternativen alle 60 Minuten

12:26 **Schönecker Weg, Saarbrücken**

Ticket/Preisstufe	Preis
Einzelfahrkarte Erwachsene(saarVV Preisstufe 0)	2,60 €

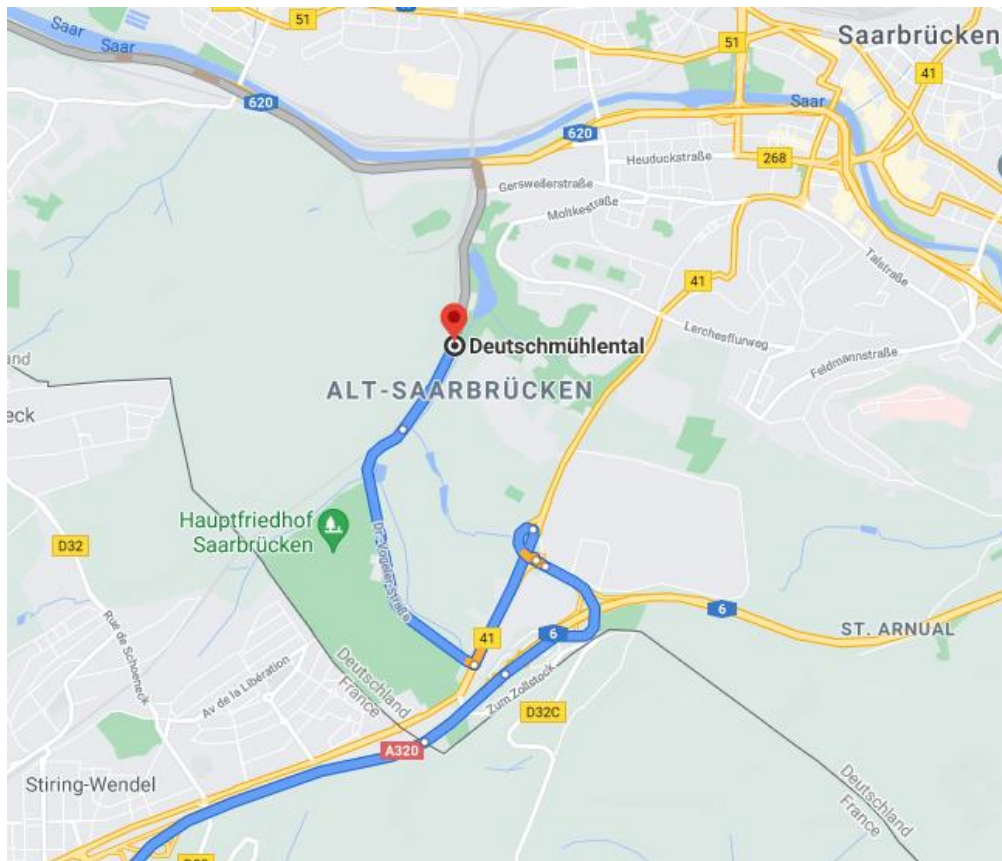


Quelle: <https://www.saarbahn.de/>

### Mit dem privaten Pkw:

➔ Aus Frankreich kommend:

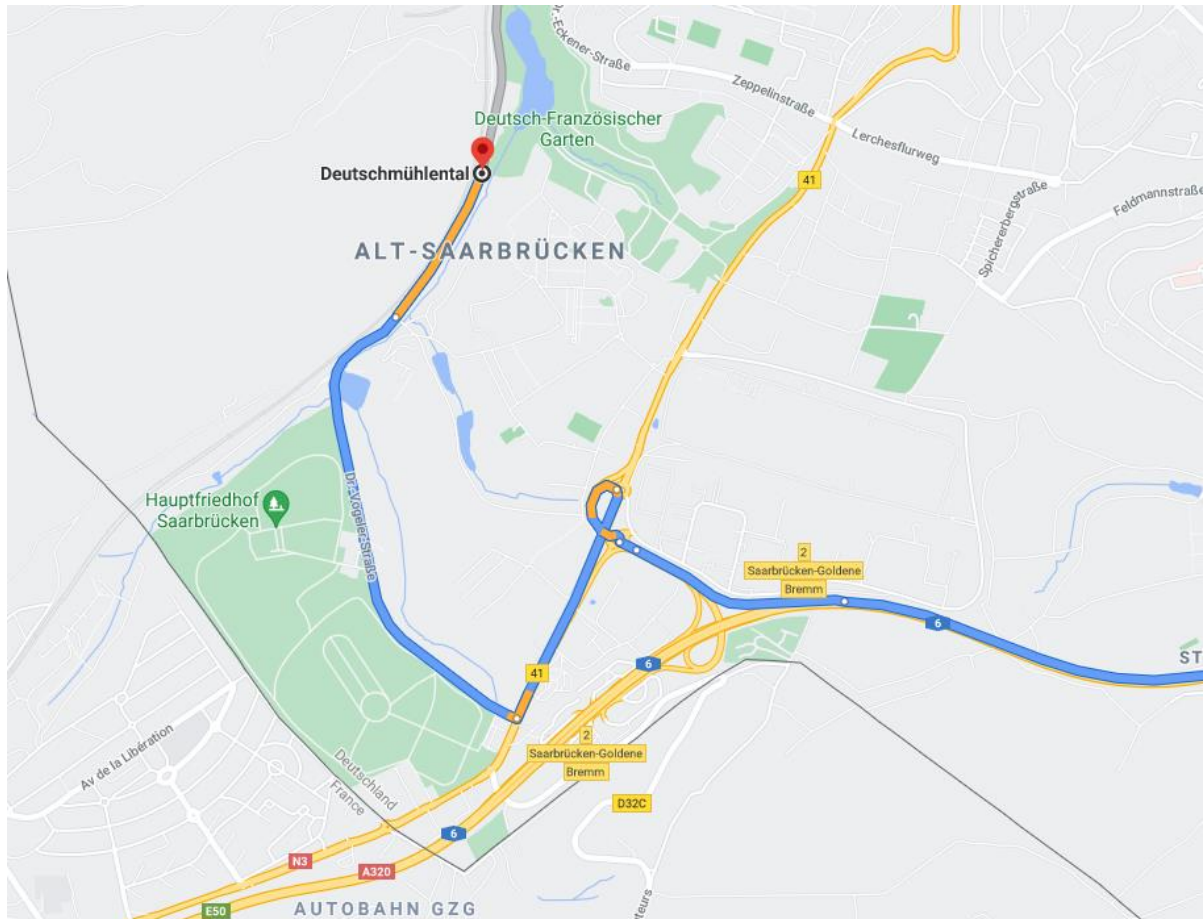
- Autobahn A320 Richtung Saarbrücken/Koblenz/Trier, Ausfahrt 2, Saarbrücken-Goldene Bremm
- Links halten und weiter Richtung Metzger Str./B41 fahren
- Im Kreisverkehr zweite Ausfahrt B41 Richtung A1/A620/Forbach/Saarbrücken nehmen
- Nach 300 m, links in die Dr. Vogeler-Straße abbiegen bis Deutschmühlental nehmen und ca. 3 km folgen



Quelle: Google Maps

➔ **Aus Deutschland kommend:**

- Autobahn A6 Richtung Paris/Metz, Ausfahrt 2 Saarbrücken-Goldene Bremm
- Links halten und weiter Richtung Metzger Str./B41 fahren
- Im Kreisverkehr zweite Ausfahrt B41 Richtung A1/A620/Forbach/Saarbrücken nehmen
- Nach 300 m, links in die Dr. Vogeler-Straße abbiegen bis Deutschmühlental nehmen und ca. 3 km folgen



Quelle: Google Maps