



Université
franco-allemande
Deutsch-Französische
Hochschule



Mai 2013

Cursus intégrés franco-allemands

2013/2014

www.dfh-ufa.org

La mobilité

Forts d'un réseau de plus de 500 acteurs en France, en Allemagne et dans le monde, nous facilitons la mobilité des étudiants et des chercheurs.

L'ouverture sur le monde

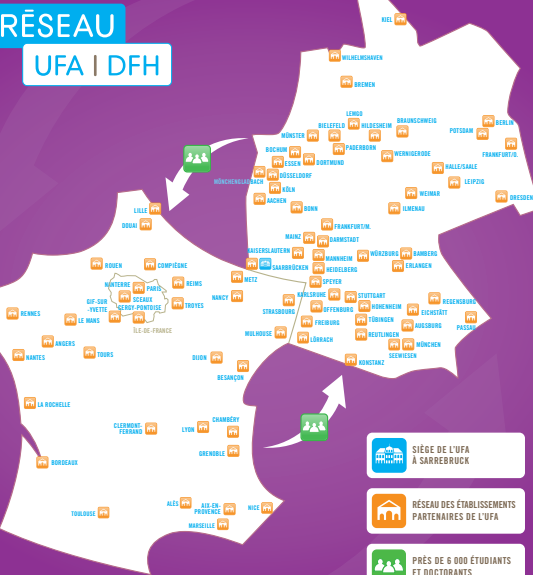
Institution binationale, nous encourageons nos étudiants à élargir leurs horizons, concrétiser leurs potentiels, évoluer en adéquation avec un environnement toujours en mouvement. Près de 40 nationalités sont représentées au sein du réseau étudiant de l'UFA.

L'excellence

À chaque niveau du processus de Bologne (Licence, Master, Doctorat), nous nous engageons à garantir l'excellence de nos formations franco-allemandes grâce à une évaluation régulière et rigoureuse assurée par des experts indépendants.

LE RÉSEAU

UFA | DFH



Profil

L'Université franco-allemande (UFA) est un réseau de quelque 170 établissements d'enseignement supérieur français, allemands et d'autres pays (dans le cas de cursus trinationaux). Depuis 1999, l'UFA promeut la coopération franco-allemande dans l'enseignement supérieur et le domaine de la recherche.

L'UFA se concentre autour de trois secteurs-clés :

- Enseignement supérieur : mise en place de cursus intégrés binationaux et trinationaux et de double diplômes dans toutes les disciplines et à tous les niveaux de la Licence et du Master
- Recherche : cotutelles de thèse, collèges doctoraux franco-allemands, écoles d'été franco-allemandes
- Insertion professionnelle : la CV-thèque du Forum Franco-Allemand et l'antenne franco-allemande ABG-UFA

L'UFA en chiffres

170 établissements partenaires

5 500 étudiants et **500** doctorants

Plus de **150** cursus intégrés franco-allemands
binationaux

Près de **100** villes universitaires

1 000 diplômés par an

Un vaste réseau

Plus de **70** établissements **allemands**

Plus de **80** établissements **français**

Des établissements partenaires dans
les pays suivants :

**Autriche, Bulgarie, Espagne, Luxembourg,
Pays-Bas, Pologne, Royaume-Uni,
Russie, Suisse**

Les établissements partenaires qui accueillent nos étudiants

Universités

Écoles de commerce et de gestion

Écoles d'ingénieurs

Instituts d'Études Politiques (IEP)

Grandes Écoles

Technische Universitäten

Fachhochschulen

Pädagogische Hochschulen

Duale Hochschulen



La réalisation de projets communs sous la forme d'équipes binationales possédant un bagage interculturel était une occasion en or pour apprendre à se connaître et combiner deux modes de pensées. Nos professeurs aussi bien en Allemagne qu'en France étaient très souvent surpris de la synergie et de la créativité qui résultaient d'une telle collaboration. Cela montrait la valeur ajoutée d'un travail d'équipe franco-allemand.



Florian Schnitzler, étudiant en Gestion
Université de Lorraine, Metz
HTW des Saarlandes, Saarbrücken

www.dfh-ufa.org

TOUTE
L'ACTUALITÉ
SUR LES ÉTUDES
ET SUR L'UFA



Où trouver des informations sur les cursus intégrés ?



Lors du salon des formations franco-allemandes supérieures et de la recherche à Strasbourg, l'Université franco-allemande et ses universités partenaires renseignent les visiteurs sur leurs cursus binationaux et trinationaux :

www.DFF-FFA.org

De plus, l'UFA est représentée sur des salons étudiants en Allemagne et en France.

Vous trouverez de plus amples informations sur :

[www.dfh-ufa.org/fr/actualites/
manifestations-et-dates-a-retenir/](http://www.dfh-ufa.org/fr/actualites/manifestations-et-dates-a-retenir/)

Dans notre **guide des études en ligne**, vous trouverez des informations détaillées sur les cursus soutenus par l'UFA :
www.dfh-ufa.org/fr/formations/guide-des-etudes

Si vous vous intéressez à un cursus précis, merci de vous adresser directement aux responsables de programme de l'université partenaire correspondante.

« Le réseau exceptionnel de l'Université franco-allemande répond aux attentes concrètes du secteur privé en France et en Allemagne en termes de ressources humaines qualifiées – que ce soit au niveau disciplinaire, linguistique ou interculturel. L'UFA est par ailleurs un pilier pour le développement de la mobilité et de la flexibilité à un niveau européen sur les marchés de la formation, des études supérieures et du travail. » »



Jörn Busselmi

Directeur général de la chambre franco-allemande de commerce et d'industrie, Paris



Quels avantages m'apporte un cursus franco-allemand ?

- deux ou trois diplômes universitaires de niveau équivalent et reconnus au niveau national ('double degree'), sans allongement de la durée des études fixée à l'échelle nationale
- un séjour académique de deux à trois semestres en Allemagne et, le cas échéant, dans un pays tiers
- l'excellence académique
- une spécialisation disciplinaire
- une compétence linguistique, générale et disciplinaire
- une compétence interculturelle
- de la flexibilité et de la mobilité
- engagement et persévérance
- une expérience valorisante sur les plans professionnel et personnel
- un esprit d'équipe

LES
NOUVEAUTÉS
2013/2014
DIRECTEMENT
SUR

www.dfh-ufa.org



En bref : une réelle plus-value pour le marché du travail international



Maîtriser parfaitement l'anglais pour entrer sur le marché du travail européen ne suffit plus. Connaître une langue vivante supplémentaire est le minimum requis,

et ce, même dans le domaine des sciences naturelles. Outre l'expérience internationale et la flexibilité, les capacités de communication, l'esprit d'équipe ainsi qu'une ouverture vers l'international sont des compétences très demandées. Grâce à mes études intégrées de l'UFA, j'ai eu l'opportunité d'acquérir de l'expérience au niveau international et, par conséquent, d'avoir d'excellents débouchés sur le marché européen de l'emploi.



Dr. Sandra Schinzel

Operational Excellence Project Managerin

F. Hoffmann – La Roche AG

Diplômée de l'UFA, CPE Lyon / U Würzburg

La CV-thèque du Forum Franco-Allemand



www.DFF-FFA.org

LES STAGES,
LES OFFRES
D'EMPLOI



Plus de 150 cursus intégrés franco-allemands dans des domaines variés :

- Sciences de l'Ingénieur / Architecture
- Sciences naturelles / Mathématiques / Informatique
- Économie / Gestion
- Droit
- Sciences humaines et sociales
- Formation des enseignants



Prendre part au cursus BerMuPa est une expérience extrêmement enrichissante, qui me permet de prendre du recul par rapport à mes connaissances



en droit français et qui m'offre également la possibilité de découvrir la culture de notre pays partenaire et d'entreprendre divers projets avec les membres de mon programme, notamment dans le cadre de l'association de notre programme d'études. Saisissez donc la formidable opportunité de prendre part à un cursus intégré franco-allemand, vous ne le regretterez pas !



Anne-Sophie Morvan

Étudiante en Licence du cursus BerMuPa
(Berlin-Munich-Paris)

Droit français et allemand

Université Panthéon Assas (Paris 2)

Ludwig-Maximilians-Universität München

Quelles sont les conditions préalables à l'admission ? Comment s'inscrire ?

Les établissements partenaires sont responsables de l'admission au sein du cursus. La sélection comporte dans tous les cas un examen du dossier et une vérification du niveau linguistique, souvent un entretien avec un jury et parfois des examens écrits et/ou oraux. Pour plus d'informations, veuillez vous adresser au responsable du programme correspondant.

Les étudiants sélectionnés doivent dans tous les cas obligatoirement procéder à deux inscriptions :

- 1.) dans leur université d'origine,
- 2.) à l'UFA sur le site internet www.dfh-ufa.org tous les ans entre le 2 mai et le 30 septembre.

En règle générale, une inscription dans le pays partenaire et/ou le pays tiers est également exigée.

Comment puis-je bénéficier d'une aide à la mobilité de l'UFA ?

Mon responsable de programme peut demander le versement d'une aide à la mobilité à l'UFA si :

- le cursus intégré dans lequel je suis inscrit satisfait aux critères de qualité de l'UFA et est soutenu par cette dernière (exception : cursus en année de lancement),
- je suis inscrit à l'UFA pour l'année universitaire en cours,
- je me trouve en phase de mobilité (séjour d'études ou stage obligatoire dans le pays partenaire ou le pays tiers).

Le soutien financier dépend des règles de financement pour l'année universitaire en cours.

De plus, l'UFA met à la disposition de ses étudiants des cours de langues en ligne.

Pour toute autre question, pensez à consulter nos FAQs :

www.dfh-ufa.org/fileadmin/Dateien/Studierende/Downloadcenter/faq/FAQ_F_190912.pdf

Les diplômes de fin d'études des cursus intégrés

Les formations communes de l'UFA mènent à deux diplômes de niveau équivalent reconnus au niveau national. La Licence et le Master sont les diplômes les plus répandus. Il existe néanmoins quelques exceptions selon la discipline et le type d'établissement. Par exemple : une Grande École continue à remettre à ses diplômés un « Diplôme de Grande École (Grade de Master) ».

En France, les étudiants obtiennent les diplômes suivants :

- Dans les universités :
 - la Licence (Bachelor)
 - le Master
 - et se préparent aux « Concours » : dans certaines disciplines comme la formation des enseignants
- Dans les Grandes Écoles et les IEP :
 - le diplôme de l'établissement, comme par exemple en sciences de l'Ingénieur, le « Titre d'Ingénieur diplômé » (Grade de Master)

En Allemagne, les étudiants obtiennent les diplômes suivants :

- le Bachelor
- le Master
- Master (LL.M) en droit (pour les étudiants étrangers)
- l'Examen d'État « Staatsexamen » : dans certaines disciplines comme le droit et la formation des enseignants
- le « Diplom » ou « Magister » (uniquement dans les cas où la restructuration n'a pas été mise en place définitivement)

La durée des études peut être prolongée dans le cadre de cursus qui mènent à un concours du côté français et à l'Examen d'État du côté allemand (droit, formation des enseignants sans deuxième phase intégrée) ou en sciences de l'Ingénieur. Pour en savoir plus, veuillez vous adresser directement au responsable de programme correspondant. Vous trouverez également de nombreuses informations dans le guide des études en ligne de l'UFA :

www.dfh-ufa.org

Informations

Les cursus listés ci-après sont structurés de la façon suivante : Les cursus surlignés en blanc commencent après le baccalauréat. Les cursus surlignés en jaune commencent à Bac+1 ou Bac+2 (par exemple après une classe préparatoire). Pour ces cursus, cela signifie donc que la sélection se fait seulement au cours de la première ou de la deuxième année dans l'établissement d'origine.

Dans la rubrique « pour commencer », il s'agit de cursus qui aboutissent soit à un niveau de licence ou mènent directement au niveau master. Vous trouverez des informations plus détaillées dans notre guide des études en ligne : **www.dfh-ufa.org**

L'entrée dans les cursus de niveau Master et dans les programmes de PhD-Tracks se fait au niveau Bac+3.

Les cursus trinationaux permettent aux étudiants de passer au moins un semestre dans un établissement partenaire au sein d'un pays tiers et, dans le meilleur des cas, d'obtenir parallèlement aux deux diplômes, un diplôme de l'université du pays tiers qui soit équivalent et reconnu au niveau national.

Parmi ces cursus, quelques-uns se trouvent encore en année de lancement et ne pourront pas accepter de candidats en 2013/14. Pour plus d'informations, veuillez-vous adresser au responsable de programme correspondant.

Dans le **guide des études en ligne**, vous trouverez de plus amples informations sur :

- les conditions d'admission, la candidature, le déroulement du cursus et les possibilités de soutien financier,
- l'orientation professionnelle ou scientifique des cursus et des établissements respectifs,
- les coordonnées des responsables de programme des établissements correspondants qui peuvent donner des informations plus détaillées sur le programme d'études.

www.dfh-ufa.org/fr/formations/guide-des-etudes/

Pour commencer :

Cursus après le Bac

Après un Bac+1 / Bac+2

A. Les cursus binationaux

1. Sciences de l'Ingénieur		
Établissements français	Établissements allemands	Cursus
École des Mines d'Alès (M. Bize) ENSM Douai (M. Dequeker)	U Weimar	Génie Civil
ENSM Besançon (Mme Le Fort-Piat)	TU Ilmenau	Mécatronique, Micro-systèmes et Santé
ENSM Besançon (Mme Le Fort-Piat)	HS Karlsruhe	Mécanique et Mécatronique
UT Compiègne (M. Locment)	TU Braunschweig	Génie des Systèmes Urbains
UT Compiègne (Mme Prella)	TU Braunschweig	Sciences de l'Ingénieur
Supélec Gif-sur-Yvette (M. Lhermitte)	TU Darmstadt	Génie électrique – Informatique
Supélec Gif-sur-Yvette (M. Lhermitte)	TU München	Génie électrique – Informatique
INP Grenoble (M. Perrier)	KIT Karlsruhe	Électrotechnique
EC Lyon (Mme Becker)	TU Darmstadt	Sciences de l'Ingénieur
INSA Lyon (M. Sandel)	KIT Karlsruhe	Génie mécanique
Arts et Métiers ParisTech, Metz (M. Mertz)	TU Dresden	Conception Mécanique et Productive
Arts et Métiers ParisTech, Metz (M. Mertz)	KIT Karlsruhe	Génie mécanique
ENIM Metz (Mme Rezg)	TU Kaiserslautern	Génie mécanique
U Lorraine, Metz (Mme Jeanclaude)	HTW des Saarlandes, Saarbrücken	Génie électrique
U Lorraine, Metz (Mme Jeanclaude)	HTW des Saarlandes, Saarbrücken	Génie mécanique
EEIGM / U Lorraine, Nancy (Mme Jamart)	U des Saarlandes, Saarbrücken	Génie des Matériaux
ENSGSI / U Lorraine, Nancy (M. Potier)	TU Kaiserslautern	Génie des systèmes industriels et innovation

Vous trouverez de plus amples informations sur les cursus ainsi que les coordonnées des personnes à contacter dans le guide des études en ligne de l'UFA : www.dfh-ufa.org

U Lorraine, Nancy (M. Castel)	HS Mannheim	Génie chimique
U Lorraine, Nancy (M. Castel)	HS Mannheim	Matériaux et gestion de production
EC Nantes (Mme Vermillard)	TU Darmstadt	Sciences de l'Ingénieur
EC Paris (M. Lecoy)	RWTH Aachen	Sciences de l'Ingénieur
EC Paris (M. Lecoy)	TU Berlin	Sciences de l'Ingénieur
EC Paris (M. Lecoy)	TU Dresden	Sciences de l'Ingénieur
EC Paris (M. Lecoy)	TU München	Électrotechnique et Mécanique
ENPC Paris (M. Michaux)	TU München	Génie civil
EP ParisTech (M. de Beauvais)	TU München	Sciences mathématiques, Informatique, Sciences pour l'Ingénieur
ESTP Paris (M. Hugon)	TU Dresden	Bâtiment et Travaux Publics
INSA Rouen (M. Cousin)	TU Kaiserslautern	Énergétique et Propulsion
INSA Rouen (M. Tourbier)	TU Kaiserslautern	Mécanique – Conception des systèmes mécaniques
EPF Sceaux (M. Lançon)	HS München	Production et automatisation
INSA Strasbourg (M. Troester)	TU Dresden	Génie civil
INSA Strasbourg (M. Troester)	KIT Karlsruhe	Géodésie et géoinformatique



2. Sciences naturelles / Mathématiques / Informatique

Établissements français	Établissements allemands	Cursus
CPE Lyon (M. Smith)	U Würzburg	Chimie / Génie des Procédés
U Lorraine, Metz (Mme Jeanclaude)	HTW des Saarlandes, Saarbrücken	Informatique
UHA Mulhouse-Colmar (M. Krembel)	U Freiburg	Chimie
U Lorraine, Nancy (Mme Corbier)	HS Ostwestfalen-Lippe, Lemgo	Industrie Agroalimentaire, Alimentation Spécialité Génie des Bioproductions et de l'Agroalimentaire
EP ParisTech (M. de Beauvais)	KIT Karlsruhe	Sciences Mathématiques, Sciences Physiques
ENSC Rennes (M. Briend) U Strasbourg (Mme Hubscher)	TU Dresden / U des Saarlandes, Saarbrücken / U Stuttgart	Chimie
INSA Rouen (M. Jubault)	TU Kaiserslautern	Chimie et procédés
U Strasbourg (M. Pütz)	U des Saarlandes, Saarbrücken	Biologie moléculaire et cellulaire



3. Économie / Gestion

Établissements français	Établissements allemands	Cursus
U Angers (M. Beyer)	HS Harz, Wernigerode	Tourisme
U Savoie, Chambéry (Mme Radic)	FH Kiel	Économie et Gestion
ESC La Rochelle (Mme Georgescu)	FH Dortmund	Commerce et Gestion
ESC La Rochelle (Mme Georgescu)	HS Regensburg	Commerce et gestion européens
KEDGE Business School, Marseille (M. Camus)	HS Bremen	Gestion / Management international
U Lorraine, Metz (Mme Jeanclaude)	HTW des Saarlandes, Saarbrücken	Gestion
U Lorraine, Metz (Mme Jeanclaude)	HTW des Saarlandes, Saarbrücken	Logistique
UHA Mulhouse-Colmar (M. Ulmer)	HS Niederrhein, Mönchengladbach	Marketing international
UHA Mulhouse-Colmar (M. Bentz)	HS Wilhelmshaven / Oldenburg / Elsfleth	Gestion touristique
ENSAE Paris (M. Pauvert) ENSAI Rennes (Mme Lalau Keraly)	HU Berlin / U Mannheim	Statistique, Économie et Finance
ESCE Paris (Mme Gautier)	HWR Berlin	Commerce International
U Paris Ouest (Mme Stubbe)	U Mainz	Sciences de gestion – Économie
MS Reims (M. Mac Artain)	HS Reutlingen	International Management
U Rennes 1 (M. Avenel)	U Augsburg	Économie et Gestion
Groupe ESC Troyes (Mme Leon-Suberbielle)	FH Frankfurt am Main	Management International



4. Droit		
Établissements français	Établissements allemands	Cursus
U Cergy-Pontoise (M. Prélot)	U Düsseldorf	Droit *
U Bourgogne, Dijon (Mme Corneloup)	U Mainz	Droit international privé et Droit du commerce international et européen
U Lorraine, Metz (M. Walther)	U des Saarlandes, Saarbrücken	Droit français et allemand
U Nantes (M. Colson)	U Mainz	Droit
U Paris 1 (M. Capitant)	U Köln	Droit français et allemand
U Paris 2 (M. Borghetti)	HU Berlin	Droit
U Paris 2 (M. Borghetti)	U München	Droit
U Paris Ouest (Mme Dijoux)	U Potsdam	Licence bilingue Droit français / Droit allemand*
UPEC Paris (M. Maitrot de la Motte)	U Mainz	Droit
U Rennes 1 (M. Volmerange)	U Erlangen-Nürnberg	Juriste Franco-Allemand
U Tours (Mme Jeannot)	U Bochum	Droit français / Droit allemand

* Ce cursus n'aboutit pas pour le moment à un double grade académique.

5. Sciences humaines et sociales		
Établissements français	Établissements allemands	Cursus
IEP Aix-en-Provence (M. Gregarek)	U Freiburg	Sciences politiques appliquées
U Aix-Marseille (Mme Atlan)	U Tübingen	Histoire
IEP Bordeaux (Mme Rückert)	U Stuttgart	Sciences politiques et sociales
U Clermont-Ferrand (M. Charrier)	U Regensburg	Études Franco-Allemandes
U Bourgogne, Dijon (Mme Marchenoir)	U Mainz	Lettres, Philosophie, Langues et Sciences Humaines avec option Formation des enseignants

U Maine, Le Mans (Mme Quéval)	U Paderborn	Études européennes (LEA, LLCE allemand ou Histoire)
IEP Lille (Mme Julien)	U Münster	Sciences Politiques / Gouvernance inter- nationale et européenne
U Lyon 2 (Mme Cordonnier)	U Weimar	Sciences de l'information et de la communication
U Lorraine, Metz (Mme Orzechowski)	U des Saarlandes, Saarbrücken	Études franco-alle- mandes : communi- cation et coopération transfrontalières
U Nice (M. Bobillon)	U Regensburg	Études franco- allemandes : culture et civilisation, économie, droit
IEP Paris (M. Schmidmayr)	FU Berlin	Sciences politiques et sociales*
U Paris 4 (Mme Gély)	U Bonn	Études franco- allemandes
U Paris 7 Denis Diderot (Mme Coeuré)	U Bielefeld	Histoire
U Paris Ouest (Mme Pailhès)	U Halle-Wittenberg	Langues Étrangères Appliquées
IEP Rennes (M. Gregov)	U Eichstätt-Ingolstadt	Sciences politiques
U Strasbourg (M. Wirbelauer)	U Bamberg	Histoire (Histraba)
U Tours (Mme Krampfl)	U Bochum	Histoire
U Tours (M. Gosselin)	Folkwang UdK Essen	Musicologie

6. Formation des enseignants

Établissements français	Établissements allemands	Cursus
U Lyon 2 (M. Zschachlitz)	U Leipzig	Formation des enseignants
U Lorraine, Metz (Mme Drut)	U des Saarlandes, Saarbrücken	Formation d'enseignants d'histoire et/ou de géographie*
UHA Mulhouse-Colmar (Mme Dietrich-Chénel)	PH Freiburg	Enseignement bilingue dans l'école primaire

* Ce cursus n'aboutit pas pour le moment à un double grade académique.

Pour commencer :

Cursus après le Bac

B. Les cursus trinationaux

1. Sciences de l'Ingénieur			
Établissements français	Établissements allemands	Établissement d'un pays tiers	Cursus
U Lorraine, Metz (Mme Jeanclaude)	HTW des Saarlandes, Saarbrücken	U Luxembourg (L)	Génie civil et Management en Europe
UHA Mulhouse-Colmar (M. Heim)	DHBW Lörrach	FH Nordwestschweiz, Muttenz (CH)	Formation trinationale en Mécatronique
U Strasbourg (M. Eich)	HS Karlsruhe	FH Nordwestschweiz, Muttenz (CH)	Bâtiments, Travaux Publics et Environnement
U Strasbourg (M. Devaux)	HS Offenburg	Haute École Arc, Saint Imier (CH)	Génie Électrique et Informatique Industrielle

2. Sciences naturelles / Mathématiques / Informatique			
Établissements français	Établissements allemands	Établissement d'un pays tiers	Cursus
U Lorraine, Nancy (M. Henkel)	U des Saarlandes, Saarbrücken	U Luxembourg (L)	Physique

3. Économie / Gestion			
Établissements français	Établissements allemands	Établissement d'un pays tiers	Cursus
UHA Mulhouse-Colmar (M. Fabre)	DHBW Lörrach	FHNW Schweiz, HS Wirtschaft, Basel (CH)	International Business Management

4. Droit			
Établissements français	Établissements allemands	Établissement d'un pays tiers	Cursus
U Paris 2 (M. Le Divellec)	HU Berlin	Kings College London (GB)	Juriste Européen



Se spécialiser :

Après un Bac+3

A. Les cursus binationaux

1. Sciences de l'Ingénieur		
Établissements français	Établissements allemands	Cursus
U Grenoble 1 (M. Kogelschatz)	HS Offenburg	Électronique et Informatique Industrielle
U Lorraine, Metz (Mme Jeanclaude)	HTW des Saarlandes, Saarbrücken	Génie civil et Management en Europe
U Lorraine, Metz (Mme Jeanclaude)	HTW des Saarlandes, Saarbrücken	Génie électrique
U Lorraine, Metz (Mme Jeanclaude)	HTW des Saarlandes, Saarbrücken	Génie mécanique
EC Paris (M. Yannou)	TU Berlin	Optimisation des Systèmes Industriels et Logistiques
ENSAS Strasbourg (M. Sittler)	TU Dresden	Architecture
ENSAS Strasbourg (M. Neidlinger)	KIT Karlsruhe	Architecture

2. Sciences naturelles / Mathématiques / Informatique		
Établissements français	Établissements allemands	Cursus
U Grenoble 1 (Mme Peters)	KIT Karlsruhe	Physique fondamentale et appliquée
U Lorraine, Metz (Mme Jeanclaude)	HTW des Saarlandes, Saarbrücken	Informatique
U Lorraine, Nancy (M. Henkel)	U des Saarlandes, Saarbrücken	Physique
AgroParisTech (Mme Issartel)	U Freiburg	Foresterie
U Rennes 1 (M. Ulmer)	KIT Karlsruhe	Double diplôme de master mathématiques / informatique
U Strasbourg (Mme Hellwig)	U Freiburg	Biophysicochimie



Vous trouverez de plus amples informations sur les cursus ainsi que les coordonnées des personnes à contacter dans le guide des études en ligne de l'UFA : www.dfh-ufa.org

3. Économie / Gestion

Établissements français	Établissements allemands	Cursus
ESSEC Cergy-Pontoise (Mme Rey)	U Mannheim	Management
U Lyon 2 (M. Guihéry)	U Leipzig	Sciences Économiques et Gestion
U Lorraine, Metz (M. Barthel)	FH Mainz	Affaires internationales et management franco-allemand
U Lorraine, Metz (Mme Jeanclaude)	HTW des Saarlandes, Saarbrücken	Gestion
UHA Mulhouse-Colmar (M. Ulmer)	HS Niederrhein, Mönchengladbach	Marketing international
ESCP Europe Paris (Mme Rigaud)	ESCP Europe Berlin	European Business
U Paris 1 (M. Mourey)	U Hohenheim	Management (M.Sc.)
UPEC Paris (M. Avenel)	U Freiburg	Commerce et Affaires internationales
U Rennes 1 (M. Avenel)	U Augsburg	Management franco-allemand
U Strasbourg (M. Kreitz)	TU Dresden	Business Management
U Strasbourg (M. Heraud)	U Freiburg	Management international de l'innovation
U Strasbourg (M. Prinz)	HS Reutlingen	European Management Studies
U Strasbourg (M. Kreitz)	U Tübingen	European Management
ESC Toulouse (Mme Heit)	TU Berlin	Économie et Gestion



4. Droit

Établissements français	Établissements allemands	Cursus
U Cergy-Pontoise (M. Prélot)	U Düsseldorf	Droit économique et social *
U Paris Ouest (Mme Dijoux)	U Potsdam	Master de Droit – Mention Études bilingues des Droits de l'Europe – Spécialité Droit français / Droit allemand

* Ce cursus n'aboutit pas pour le moment à un double grade académique.



5. Sciences humaines et sociales / Formation des enseignants

Établissements français	Établissements allemands	Cursus
U Aix-Marseille (M. Suzanne)	U Hildesheim	Médiation Culturelle de l'Art
U Aix-Marseille (Mme Teissier)	U Passau	Langues étrangères appliquées (LEA)
U Aix-Marseille (M. Keller)	U Tübingen	Aire Interculturelle Franco-Allemande
U Aix-Marseille (Mme Atlan)	U Tübingen	Histoire
U Clermont-Ferrand (M. Botet)	U Regensburg	Études Interculturelles Européennes
IEP Grenoble (Mme Berger)	U Konstanz	Public Administration and European Governance
ENS Lyon (Mme Lagny) U Lyon 2 (M. Malkani)	U Freiburg	Études interculturelles franco-allemandes
U Lyon 2 (M. Soulages)	U Weimar	Communication interculturelle des organisations et des institutions franco-allemandes
U Nice (Mme Schmider)	U Regensburg	Formation internationale de professeurs de lycée
École du Louvre, Paris (Mme Mouquin)	U Heidelberg	Histoire de l'art, muséologie
EHESS Paris (M. Audoin-Rouzeau)	U Heidelberg	Histoire **
HEC Paris (Mme Ritter)	FU Berlin	Politique Publique et Management
IEP Paris (M. Schmidmayr)	FU Berlin	Sciences politiques et sociales – Affaires internationales et Affaires européennes
U Paris 1 (M. Capitant) ENA Strasbourg (M. Larat)	HU Berlin U Potsdam DU Speyer	Master de gouvernance et d'administration européennes
U Paris 7 Denis Diderot (Mme Coeuré)	U Bielefeld	Histoire
U Paris 8 (Mme Autissier)	U Frankfurt (Oder)	Sociétés et dynamiques transnationales en Europe

** avec option PhD-Track

U Paris 8 (M. Douailler)	U Stuttgart	Philosophie de la culture et de la praxis culturelle
U Strasbourg (Mme Lozac'h)	U Frankfurt (Oder)	Politiques européennes
U Strasbourg (Mme Gauthier)	U Freiburg	Journalisme
U Tours (Mme De Gemeaux)	U Bochum	Discours et pratiques des médiations culturelles
U Tours (Mme Krampfl)	U Bochum	Histoire



Se spécialiser :

Après un Bac+3

B. Les cursus trinationaux

1. Économie / Gestion			
Établissements français	Établissements allemands	Établissement d'un pays tiers	Cursus
Groupe IPAG Paris / Nice (M. Terrany)	HTW Dresden	Plekhanov Russian University of Economics, Moscow (RU)	European Master in International Management (France-Germany-Russia) / EMIM
ESCP Europe Paris (Mme Rigaud)	ESCP Europe Berlin	ESCP Europe London (GB)	Management
ESCP Europe Paris (Mme Rigaud)	ESCP Europe Berlin	ESCP Europe Madrid (E)	Management

2. Sciences humaines et sociales / Formation des enseignants			
Établissements français	Établissements allemands	Établissement d'un pays tiers	Cursus
U Clermont-Ferrand (M. Botet)	U Regensburg	U Madrid (E)	Études Interculturelles Européennes
U Bourgogne, Dijon (M. Icard)	U Mainz	U Opolski (P)	Études Européennes
U Lyon 2 (Mme Moussaoui)	U Weimar	U Utrecht (NL)	European Film and Media Studies
U Lorraine, Metz (Mme Lartillot)	U des Saarlandes, Saarbrücken	U Luxembourg (L)	Histoire de la Culture, de la Langue et de la Littérature de l'Aire germanophone (HisCLLEEA)
U Lorraine, Metz (M. Marcowitz)	U des Saarlandes, Saarbrücken	U Luxembourg (L)	Communication interculturelle, Études franco-allemandes
U Nantes (Mme Kargl)	U Düsseldorf	U Wien (A)	Analyse des pratiques culturelles : Cultures scéniques et médiatiques dans l'espace transnational
U Nice (M. Pélissier)	U Frankfurt (Oder)	U Sofia (BU)	Médias, Communication, Culture (MCC)

PhD-Track : Master + Doctorat

Un PhD-Track est une formation consécutive intégrant deux années de Master et trois années de Doctorat au sein d'un programme unique d'une durée de cinq ans. Il assure aux étudiants et doctorants une continuité dans leur projet universitaire. Le recrutement se fait après un niveau Bac+3 (Licence) et les étudiants s'engagent pour une durée de cinq ans. En 2013/14, l'UFA propose sous son égide huit programmes de PhD-Tracks, dans des disciplines variées.

1. Sciences naturelles / Mathématiques / Informatique		
Établissements français	Établissements allemands	Disciplines
U Aix-Marseille (M. Becker)	TU München	Graduate School of Nanoscience
INSA Lyon (M. Egyed-Zsigmond)	U Passau	Informatique / Multi-media, Distributed and Pervasive Secure Systems
U Strasbourg (M. Baschnagel)	U Freiburg	Sciences des Polymères
U Strasbourg (M. Pütz)	U des Saarlandes, Saarbrücken / Homburg	Biologie Moléculaire et Cellulaire Intégrée (Sciences du Vivant)

2. Économie / Gestion		
Établissements français	Établissements allemands	Disciplines
U Paris 1 (M. Bonnisseau)	U Bielefeld	Quantitative Economics (TIQE)

3. Sciences humaines et sociales		
Établissements français	Établissements allemands	Disciplines
U Aix-Marseille (M. Suzanne)	U Hildesheim	Médiation Culturelle de l'Art
U Lorraine, Nancy (Mme Seth)	U Augsburg	Les cultures européennes de la communication depuis le siècle des Lumières jusqu'à l'ère contemporaine
EHESS Paris (M. Audoin-Rouzeau)	U Heidelberg	Sciences sociales, mention histoire

Que propose l'UFA à ses étudiants et diplômés ?

Outre l'aide à la mobilité, l'UFA accompagne ses étudiants et diplômés en leur offrant également un soutien conceptuel.

Insertion professionnelle et réseaux de diplômés



Entraînement interculturel à la candidature

Des entraînements interculturels à la candidature préparent les étudiants à la recherche d'emploi sur le marché international du travail.



Réseaux de diplômés

L'UFA apporte un soutien non seulement financier mais également conceptuel aux associations de diplômés. Ainsi, les étudiants de l'UFA ont la possibilité, même après leurs études, de profiter d'un large réseau de contacts interdisciplinaires.



Prix d'excellence pour les meilleurs diplômés

Chaque année, l'UFA décerne des prix d'excellence à ses meilleurs diplômés et récompense la meilleure thèse binationale. Les prix sont sponsorisés par les partenaires économiques de l'UFA.



Les ambassadeurs de l'UFA

L'UFA encourage et soutient les étudiants qui souhaitent présenter les cursus franco-allemands dans leur ancien lycée en mettant à leur disposition de la documentation et des articles publicitaires UFA. L'UFA récompense leur engagement en leur remettant un « certificat d'ambassadeur de l'UFA ».

La CV-thèque soutient les étudiants et diplômés avec des profils binationaux dans leur recherche de stages ou d'emplois. Vous avez la possibilité de consulter des offres d'emplois et d'enregistrer votre CV dans la base de données sur la page internet du Forum Franco-Allemand : www.DFF-FFA.org



Contacts économiques



En lien étroit avec le monde économique, l'UFA renseigne les entreprises sur la qualification spécifique des diplômés de l'UFA. Dans ce contexte, l'Association des Amis de l'UFA (AA.UFA) joue un rôle d'interface. Plateforme pour le dialogue avec le monde économique, l'AA. UFA encourage les relations entre enseignement supérieur, diplômés et monde économique.



Enquête auprès des diplômés

L'enquête menée auprès des anciens étudiants sur leur devenir professionnel s'inscrit dans l'assurance qualité des cursus intégrés de l'UFA.

Les résultats sont disponibles sous :
[www.dfh-ufa.org/uploads/media/
UFA_Enquete_Diplomes_2011.pdf](http://www.dfh-ufa.org/uploads/media/UFA_Enquete_Diplomes_2011.pdf)

Docteurs binationaux et programmes de recherche

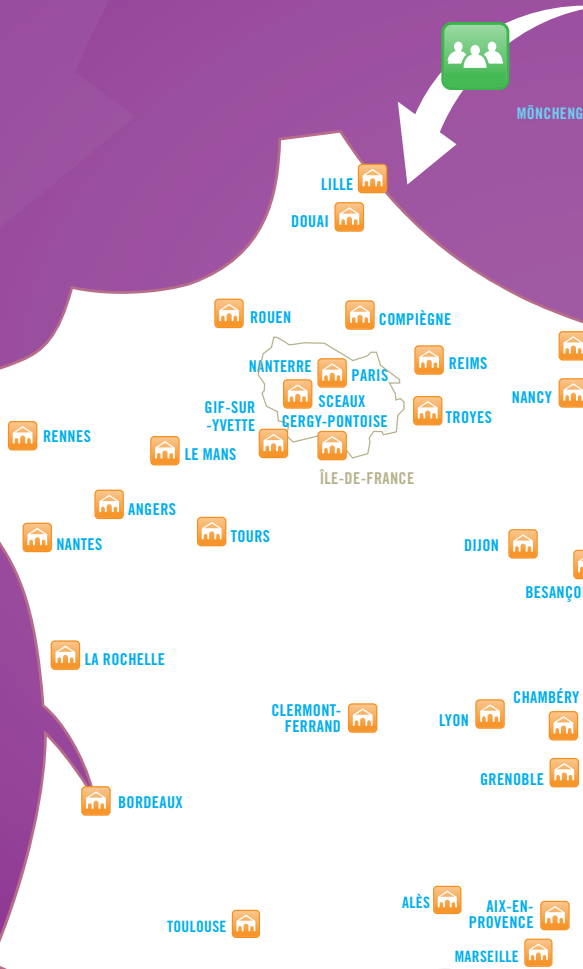


Recherche

Dans le cadre de la cotutelle de thèse et des collèges doctoraux franco-allemands (C DFA), l'UFA soutient les cotutelles de thèse binationales. Les doctorants ont à la fois un directeur de thèse allemand ainsi qu'un directeur de thèse français et bénéficient d'aides à la mobilité pour leurs séjours de recherche dans le pays partenaire. www.dfh-ufa.org/fr/recherche/

LE RÉSEAU

UFA | DFH





**SIÈGE DE L'UFA
À SARRERBRUCK**



**RÉSEAU DES ÉTABLISSEMENTS
PARTENAIRES DE L'UFA**



**PRÈS DE 6 000 ÉTUDIANTS
ET DOCTORANTS**



Université
franco-allemande
Deutsch-Französische
Hochschule

Université franco-allemande

Tél. : + 49 (0)681 93812 – 100

Courriel : info@dfh-ufa.org

www.dfh-ufa.org

Vous trouverez des informations détaillées sur tous les cursus soutenus par l'UFA (délais, conditions d'admission, déroulement du cursus, responsable de programme) sous :

www.dfh-ufa.org/fr/formations/guide-des-etudes

Si vous avez une question sur un des cursus en particulier, merci de vous adresser directement au responsable de programme cité.

Vous avez une question sur l'inscription à l'UFA, l'aide à la mobilité, les associations de double diplômés, le projet des ambassadeurs de l'UFA ou tout autre sujet ? Envoyez vos courriels à :

etudiants_studierende@dfh-ufa.org

**Double diplôme, carrière à l'international,
aventure humaine ...**



- > Formation binationale ou trinationale
- > Aide financière à la mobilité
- > Ouvert à toutes les filières

**PRÊT À
EMBARQUER ?**