



Université  
franco-allemande  
Deutsch-Französische  
Hochschule

Décembre 2011

Cursus intégrés  
franco-allemands

2011/2012

mobilité | excellence | ouverture

# La mobilité

Forts d'un réseau de plus de 500 acteurs en France, en Allemagne et dans le monde, nous facilitons la mobilité des étudiants et des chercheurs.

## L'excellence

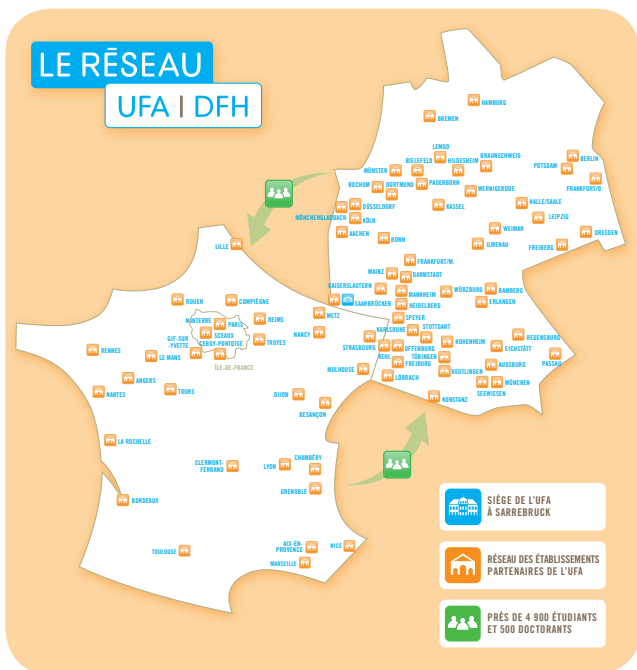
À chaque niveau du LMD, nous nous engageons à garantir l'excellence de nos formations franco-allemandes grâce à une évaluation régulière et rigoureuse assurée par des experts indépendants.

## L'ouverture sur le monde

Institution binationale, nous encourageons nos étudiants à élargir leurs horizons, concrétiser leurs potentiels, évoluer en adéquation avec un environnement toujours en mouvement. Plus de 30 nationalités sont représentées au sein du réseau étudiant de l'UFA.

## LE RÉSEAU

UFA | DFH



## Profil

L'Université franco-allemande (UFA) est un réseau de quelque 180 établissements d'enseignement supérieur français, allemands et européens (dans le cas de cursus trinationaux). Depuis 1999, l'UFA promeut la coopération franco-allemande dans l'enseignement supérieur et dans le domaine de la recherche.

L'UFA se concentre autour de trois secteurs-clés :

- Enseignement supérieur : mise en place de cursus intégrés binationaux et trinationaux et de doubles diplômes dans toutes les disciplines et à tous les niveaux de la licence et du master
- Recherche : cotutelles de thèse, collèges doctoraux franco-allemands, écoles d'été franco-allemandes
- Insertion professionnelle : CV-thèque du Forum Franco-Allemand et l'antenne franco-allemande ABG-UFA

# L'UFA en chiffres

**180** établissements partenaires  
Près de **4 900** étudiants et **500** doctorants  
**135** cursus intégrés franco-allemands  
binationaux  
Près de **100** villes universitaires  
**1 000** diplômés par an

## Un vaste réseau

Plus de **70** établissements **allemands**  
Plus de **90** établissements **français**  
Des établissements partenaires dans  
les pays suivants :  
**Bulgarie, Canada, Espagne,**  
**Luxembourg, Pays-Bas, Pologne,**  
**Royaume-Uni, Russie, Suisse**

## Les établissements partenaires qui accueillent nos étudiants

Universités  
Écoles de commerce et de gestion  
Écoles d'ingénieurs  
IEP (Instituts d'Etudes Politiques)  
Grandes Ecoles  
Technische Universitäten  
Fachhochschulen  
Pädagogische Hochschulen  
Duale Hochschulen

« Mes études franco-allemandes de Gestion et de Management international à Marseille et à Brême ont été très enrichissantes : les études dans un contexte international m'ont sensibilisée aux différences culturelles et m'ont permis de développer des compétences interculturelles. En outre, j'ai trouvé particulièrement intéressant la possibilité

de découvrir deux systèmes universitaires différents. Grâce à mon parcours universitaire binational, je fais très rapidement le lien entre des événements de la vie quotidienne et leur portée internationale. »



**Franziska Otte**, Etudiante de l'UFA,  
Euromed Management Marseille / HS Bremen

[www.dfh-ufa.org](http://www.dfh-ufa.org)  
TOUTE  
L'ACTUALITÉ  
SUR LES ÉTUDES  
ET SUR L'UFA



# Où trouver des informations au sujet des cursus intégrés ?



Lors du salon des formations franco-allemandes d'excellence à Strasbourg, l'Université franco-allemande et ses universités partenaires renseignent les visiteurs sur leurs cursus binationaux et trinationaux : **[www.DFF-FFA.org](http://www.DFF-FFA.org)**

De plus, l'UFA est représentée lors des salons étudiants en Allemagne et en France.

Vous trouverez les dates-clés sur :

**<http://www.dfh-ufa.org/fr/actualites/manifestations-et-dates-a-retenir/>**

Dans notre guide des études, vous trouverez des informations détaillées sur tous les cursus soutenus par l'UFA : **[www.dfh-ufa.org/fr/formations/guide-des-etudes](http://www.dfh-ufa.org/fr/formations/guide-des-etudes)**

Si vous vous intéressez à un cursus précis, merci de vous adresser directement aux responsables de programme de l'université partenaire correspondante.

« Les doubles voire triples diplômes ne représentent ni une fin en soi ni une garantie d'insertion professionnelle réussie. Toutefois, l'obtention d'un tel diplôme permet à un candidat potentiel de se démarquer pour intégrer une filiale d'une multinationale comme la nôtre, dont les cadres dirigeants proviennent de divers horizons internationaux.



L'expérience à l'étranger n'est pas décisive, mais elle démontre néanmoins les capacités nécessaires du candidat de mener à terme une tâche dans un contexte culturel autre que le sien et cela de manière ciblée et fructueuse de sorte qu'elle s'inscrit dans les ambitions professionnelles du candidat.

L'obtention d'un double voire triple diplôme augmente, certes, les chances d'embauche, mais ensuite c'est au candidat de faire ses preuves.

**Dirk Schneemann**  
Directeur des ressources humaines  
et achats  
TOTAL Allemagne



# Les échanges sont mondiaux, mon cursus m'y prépare.

- Des cursus binationaux accessibles dès la première année d'études
- Un séjour académique de 2 à 3 semestres en Allemagne et (le cas échéant) dans un pays tiers
- Une expérience valorisante sur les plans professionnel et personnel
- Une préparation et un perfectionnement linguistiques
- L'acquisition d'une compétence interculturelle

LES  
NOUVEAUTÉS  
2011/2012  
DIRECTEMENT  
SUR

[www.dfh-ufa.org](http://www.dfh-ufa.org)

## Près de 135 cursus intégrés franco-allemands dans des domaines variés :

- Sciences de l'ingénieur
- Sciences / Mathématiques / Informatique / Architecture
- Commerce / Gestion / Economie
- Droit / Administration / Sciences politiques
- Lettres / Langues / Sciences humaines et sociales
- Formation des enseignants





Maîtriser parfaitement l'anglais pour entrer sur le marché du travail européen ne suffit plus, connaître une langue vivante supplémentaire est le minimum requis, et ce, même dans le domaine des sciences naturelles. Outre l'expérience internationale et la flexibilité, les capacités de communication, l'esprit d'équipe ainsi qu'une ouverture vers l'international sont des compétences très demandées. Grâce à mes études intégrées de l'UFA, j'ai eu l'opportunité d'acquérir de l'expérience au niveau international et, par conséquent, d'avoir d'excellents débouchés sur le marché européen de l'emploi.



### **Dr. Sandra Schinzel**

Operational Excellence Project Managerin

F. Hoffmann – La Roche AG

Diplômée de l'UFA, CPE Lyon / U Würzburg

## La CV-thèque du Forum Franco-Allemand



[www.DFF-FFA.org](http://www.DFF-FFA.org)

**LES STAGES,  
LES OFFRES  
D'EMPLOI**



# Les compétences acquises au sein d'un cursus binational franco-allemand sont une réelle plus-value pour le marché du travail international :

- Perfectionner ses compétences linguistiques, générales et disciplinaires
- S'épanouir et affirmer son ouverture d'esprit, sa flexibilité et sa mobilité ainsi que sa réelle capacité d'adaptation
- Encourager l'esprit d'équipe en effectuant la majeure partie de ses études au sein d'un même groupe d'étudiants multinational
- Transmettre une expertise disciplinaire acquise au sein d'au moins deux systèmes universitaires différents
- Pouvoir valider l'ensemble des examens passés dans le pays partenaire
- Obtenir un double ou un triple diplôme sans avoir à prolonger la durée de ses études en règle générale
- Le double diplôme atteste d'une forte implication et de beaucoup de persévérance
- Se doter de réelles compétences interculturelles et internationales
- Apprendre à travailler dans un contexte international
- Valoriser son CV au travers de premières expériences professionnelles à l'étranger et apprendre à se mettre en valeur dans la perspective de recrutements à l'international



# Quelles sont les conditions préalables à l'admission ? Comment s'inscrire ?

Ce sont les établissements partenaires qui sont responsables de l'admission au sein du cursus. La sélection comporte dans tous les cas un examen du dossier et une vérification du niveau linguistique, souvent un entretien avec un jury et parfois des examens écrits et/ou oraux. Pour plus d'informations, veuillez vous adresser au responsable du programme en question.

Les étudiants sélectionnés doivent dans tous les cas obligatoirement procéder à deux inscriptions :

- dans leur université d'origine
- à l'UFA sur le site internet [www.dfh-ufa.org](http://www.dfh-ufa.org) tous les ans entre le 2 mai et le 30 septembre.

En règle générale, une inscription dans le pays partenaire et/ou le pays tiers est également exigée.

# Comment puis-je bénéficier d'une aide à la mobilité de l'UFA ?

L'UFA peut me verser une aide à la mobilité, si :

- le cursus intégré dans lequel je suis inscrit satisfait aux critères de qualité de l'UFA et est soutenu par cette dernière (exception : cursus en phase préparatoire)
- je suis inscrit à l'UFA pour l'année universitaire en cours
- je me trouve en phase de mobilité (séjour d'études ou stage obligatoire dans le pays partenaire ou le pays tiers)

Le soutien dépend des règles de financement pour l'année universitaire en cours.

Chaque coopération dispose par ailleurs d'un soutien financier de l'UFA pour la mise en place de cours de langue de spécialité.

# Les diplômes de fin d'études des cursus intégrés de l'UFA

Les formations communes de l'UFA mènent à deux diplômes de niveau équivalent reconnus au niveau national.

La Licence et le Master sont les diplômes les plus répandus. Il existe néanmoins quelques exceptions selon la discipline et le type d'établissement. Par exemple : une Grande Ecole continue à remettre à ses diplômés un « Diplôme de Grande Ecole (Grade de Master) »

## En France, les étudiants obtiennent les diplômes suivants :

- Dans les universités :
  - la Licence (Bachelor)
  - le Master
  - et préparent aux « Concours » : dans certaines disciplines comme la formation des enseignants
- Dans les Grandes Ecoles et les IEP :
  - le diplôme de l'établissement, comme par exemple en sciences de l'ingénieur, le « Titre d'ingénieur diplômé » (Grade de Master)

## En Allemagne, les étudiants obtiennent les diplômes suivants :

- le Bachelor
- le Master
- Master (LL.M) en droit (pour les étudiants étrangers)
- l'Examen d'Etat « Staatsexamen » : dans certaines disciplines comme le droit, la formation des enseignants et la médecine
- le « Diplom » ou « Magister » (uniquement dans les cas où la restructuration n'a pas été mise en place définitivement)

La durée des études peut être prolongée dans le cadre de cursus qui mènent à un concours du côté français et à l'Examen d'Etat du côté allemand (droit, formation des enseignants sans deuxième phase intégrée) ou en sciences de l'ingénieur. Pour plus d'information, veuillez vous adresser directement au responsable du programme en question. Vous trouverez également de nombreuses infos dans le guide des études en ligne de l'UFA :

**[www.dfh-ufa.org](http://www.dfh-ufa.org)**

# Informations

Tous les cursus sont organisés de façon individuelle. Les cursus surlignés en blanc commencent après le baccalauréat. Tous les autres cursus binationaux et trinationaux commencent à Bac+1 ou Bac+2 (ou après une classe prépa). L'entrée dans les cursus de niveau Master se fait dès Bac+3.

## **Les cursus trinationaux :**

Les cursus trinationaux permettent aux étudiants de passer au moins un semestre supplémentaire dans un établissement partenaire au sein d'un pays tiers et, dans les meilleurs des cas, d'obtenir parallèlement aux deux diplômes, un diplôme de l'université du pays tiers qui soit équivalent et reconnu au niveau national.

Pour toute information sur les conditions d'admission, la candidature, le déroulement du cursus ainsi que les possibilités de soutien financier, veuillez vous adresser au responsable du programme en question. Vous trouverez également de nombreuses infos dans le guide des études en ligne de l'UFA : [www.dfh-ufa.org](http://www.dfh-ufa.org)

Parmi ces cursus, quelques-uns se trouvent encore en phase préparatoire et ne pourront pas accepter de candidats en 2011/12. Pour plus d'informations, veuillez vous adresser au responsable du programme en question.



# Pour commencer :

Cursus après le bac

Après un Bac+1/Bac+2

## A. Les cursus binationaux

| 1. Sciences de l'ingénieur                |                          |  |
|---|--------------------------|--|
| Etablissements français                   | Etablissements allemands | Disciplines  |
| ENSMM Besançon (Mme Le Fort-Piat)         | TU Ilmenau               | Cursus Franco-Allemand : Microsystèmes et Santé  |
| ENSMM Besançon (Mme Le Fort-Piat)         | HS Karlsruhe             | Mécanique et Mécatronique  |
| UTC Compiègne (Mme Prelle)                | TU Braunschweig          | Sciences de l'ingénieur  |
| UTC Compiègne (M. Locment)                | TU Braunschweig          | Génie des Systèmes Urbains   |
| SUPELEC Gif/Yvette (M. Lhermitte)         | TU München               | Génie électrique - Informatique  |
| SUPELEC Gif/Yvette (M. Lhermitte)         | TU Darmstadt             | Génie électrique - Informatique  |
| INP Grenoble (M. Perrier)                 | KIT Karlsruhe            | Dual Master électronique, traitement de signal, technologies optiques et radiofréquences |
| EC Lyon (Mme Becker)                      | TU Berlin                | Sciences de l'ingénieur  |
| EC Lyon (Mme Becker)                      | TU Darmstadt             | Sciences de l'ingénieur  |
| INSA Lyon (M. Sandel)                     | KIT Karlsruhe            | Génie mécanique  |
| U Metz (ISFATES) (M. Baumgartner)         | HTW d. Saarl. (DFHI)     | Génie électrique   |
| U Metz (ISFATES) (M. Baumgartner)         | HTW d. Saarl. (DFHI)     | Génie mécanique  |
| ENIM Metz (Mme Rezg)                      | TU Kaiserslautern        | Génie mécanique  |
| Arts et Métiers ParisTech Metz (M. Mertz) | TU Dresden               | Génie mécanique  |
| Arts et Métiers ParisTech Metz (M. Mertz) | KIT Karlsruhe            | Génie mécanique  |
| EEIGM/INPL Nancy (Mme Jamart)             | U d. Saarlandes          | Génie des matériaux  |
| ENSGSI/INPL Nancy (M. Potier)             | TU Kaiserslautern        | Génie des systèmes industriels/Sciences de l'innovation                                  |
| INPL Nancy - ENSMN (M. Castel)            | HS Mannheim              | Génie Mécanique (Production et Conception)   |
| FITI-ENSIC/INPL Nancy (M. Castel)         | HS Mannheim              | Génie chimique   |
| EC Nantes (Mme Vermillard)                | TU Darmstadt             | Sciences de l'ingénieur  |
| EC Paris (M. Lecoy)                       | RWTH Aachen              | Sciences de l'ingénieur  |
| EC Paris (M. Lecoy)                       | TU Berlin                | Sciences de l'ingénieur  |

Vous trouverez de plus amples informations sur les cursus ainsi que les coordonnées des personnes à contacter dans le guide des études en ligne de l'UFA : [www.dfh-ufa.org](http://www.dfh-ufa.org)

|  |                   |   |
|--|-------------------|---|
| EC Paris<br>(M. Lecoy)                                 | TU Dresden        | Sciences de l'ingénieur                         |
| EC Paris<br>(M. Lecoy)                                 | TU München        | Sciences de l'ingénieur                         |
| EC Paris<br>(M. Lecoy)                                 | U Stuttgart       | Sciences de l'ingénieur                         |
| ENPC Paris<br>(M. Michaux)                             | TU München        | Sciences de l'ingénieur                         |
| Ecole Polytechnique<br>ParisTech Paris<br>(Mme Crépon) | TU München        | Sciences de l'ingénieur                         |
| ESTP Paris<br>(Mme Goedert)                            | TU Dresden        | Génie civil                                     |
| INSA Rouen<br>(M. Cousin)                              | TU Kaiserslautern | Energétique et propulsion                       |
| INSA Rouen<br>(M. Tourbier)                            | TU Kaiserslautern | Conception des systèmes mécaniques              |
| EPF-Ecole d'Ingénieurs<br>Sceaux<br>(M. Lançon)        | HS München        | Electronique/Informatique/Automatique/Mécanique |
| INSA Strasbourg<br>(M. Troester)                       | TU Dresden        | Génie civil                                     |
| INSA Strasbourg<br>(M. Troester)                       | KIT Karlsruhe     | Topographie/Géodésie et Géoinformatique         |

## 2. Sciences naturelles/Mathématiques/Informatique

| Etablissements français   | Etablissements allemands                     | Disciplines   |
|---|--|---|
| UHA Mulhouse<br>(M. Neunlist)                                   | U Freiburg                                   | Chimie  |
| CPE Lyon<br>(M. Smith)  | U Würzburg                                   | Chimie/<br>Génie des procédés   |
| U Metz (ISFATES)<br>(M. Baumgartner)                            | HTW d. Saarl. (DFHI)                         | Informatique  |
| U Nancy I<br>(Mme Corbier)                                      | HS Ostwestfalen-Lippe                        | Industrie Agroalimentaire, Alimentation spécialité Génie des Bioproductions et de l'Agroalimentaire |
| U Paris Diderot<br>(M. Schwell)                                 | U Bielefeld                                  | Chimie  |
| Ecole Polytechnique<br>ParisTech Paris<br>(Mme Crépon)          | KIT Karlsruhe                                | Physique/<br>Mathématiques  |
| ENSC Rennes<br>(M. Briend)<br>U de Strasbourg<br>(Mme Hubscher) | TU Dresden<br>U d. Saarlandes<br>U Stuttgart | Chimie  |
| U de Strasbourg<br>(M. Pütz)                                    | U d. Saarlandes                              | Biologie moléculaire et Biologie cellulaire   |

### 3. Economie/Gestion

| Etablissements français  | Etablissements allemands | Disciplines   |
|--|--------------------------|---|
| U Angers (ESTHUA)<br>(M. Beyer)                                      | HS Harz, Wernigerode     | Tourisme  |
| EuroMed Management<br>Marseille<br>(M. Camus)                        | HS Bremen                | Management<br>International   |
| U Metz (ISFATES)<br>(M. Baumgartner)                                 | HTW d. Saarl. (DFHI)     | Sciences de Gestion   |
| U Metz (ISFATES)<br>(M. Baumgartner)                                 | HTW d. Saarl. (DFHI)     | Logistique  |
| UHA Mulhouse<br>(M. Ulmer)   | HS Niederrhein           | Marketing international   |
| U Paris Ouest Nanterre<br>La Défense<br>(Mme Stubbe)                 | U Mainz                  | Gestion/Economie  |
| ESCE Paris<br>(M. Marmiesse)   | HWR Berlin               | Management<br>International   |
| ENSAE ParisTech<br>(M. Horner)<br>ENSAI Rennes<br>(Mme Lalau Keraly) | HU Berlin<br>U Mannheim  | Statistique, Economie<br>et Finance / Statistique,<br>Economie et Informa-<br>tique |
| CESEM Reims<br>(M. Mac Artain)                                       | HS Reutlingen            | Management  |
| U Rennes I<br>(M. Avenel)  | U Augsburg               | Economie et gestion   |
| ESC La Rochelle<br>(M. Evans)  | FH Dortmund              | Commerce et gestion   |
| ESC La Rochelle<br>(M. Evans)  | HS Regensburg            | Commerce et gestion<br>européens  |
| Groupe ESC Troyes<br>(Mme Léon-Suberbielle)                          | FH Frankfurt/Main        | Management<br>International   |





| 4. Droit   |                          |  |
|--|--------------------------|--|
| Etablissements français                              | Etablissements allemands | Disciplines                              |
| U Cergy-Pontoise *<br>(M. Prélot)                    | U Düsseldorf             | Droit                                    |
| U Nantes<br>(M. Godin)                               | U Mainz                  | Droit                                    |
| U Paris I<br>(M. Capitant)                           | U Köln                   | Droit                                    |
| U Paris II<br>(M. Borghetti)                         | HU Berlin                | Droit                                    |
| U Paris II<br>(M. Borghetti)                         | LMU München              | Droit                                    |
| U Paris Ouest Nanterre<br>La Défense<br>(Mme Dijoux) | U Potsdam                | Droit                                    |
| U Paris Ouest Nanterre<br>La Défense<br>(Mme Dijoux) | U Potsdam                | Droit                                    |
| UPEC Paris<br>(M. Maitrot de la Motte)               | U Mainz                  | Droit                                    |
| U Rennes I<br>(M. Volmerange)                        | U Erlangen-Nürnberg      | Droit                                    |
| U Tours<br>(Mme Jeannot)                             | U Bochum                 | Droit économique<br>national et européen |

\*Ce cursus n'aboutit pas pour le moment à un double grade académique.



## 5. Sciences humaines et sociales

| Etablissements français                            | Etablissements allemands | Disciplines   |
|--|--------------------------|---|
| IEP Aix-en-Provence<br>(M. Gregarek)               | U Freiburg               | Science politique appliquée   |
| U de Provence<br>(Mme Janssen)                     | U Tübingen               | Histoire  |
| IEP Bordeaux<br>(Mme Rückert)                      | U Stuttgart              | Sciences politiques et sociales   |
| U Clermont-Ferrand II<br>(M. Charrier)             | U Regensburg             | Etudes Franco-Allemandes  |
| IEP Lille<br>(Mme Terrein)                         | U Münster                | Gouvernance internationale et européenne                                  |
| U Lyon II<br>(Mme Cordonnier)                      | U Weimar                 | Sciences de l'information et communication                                |
| U du Maine, Le Mans<br>(Mme Quéval)                | U Paderborn              | Etudes européennes  |
| U Metz<br>(Mme Orzechowski)                        | U d. Saarlandes          | Etudes Franco-Allemandes : Communication et coopération transfrontalières |
| U Nice<br>(M. Bobillon)                            | U Kassel                 | Langues étrangères appliquées   |
| U Paris Diderot<br>(Mme Coeuré)                    | U Bielefeld              | Histoire  |
| U Paris Ouest Nanterre La Défense<br>(Mme Pailhès) | U Halle-Wittenberg       | Langues étrangères appliquées   |
| IEP Rennes<br>(M. Gregov)                          | U Eichstätt-Ingolstadt   | Sciences politiques   |
| U Strasbourg<br>(M. Wirbelauer)                    | U Bamberg                | Histoire (Histraba)   |
| U Tours<br>(Mme Krampf)                            | U Bochum                 | Histoire  |

## 6. Formation des enseignants

| Etablissements français               | Etablissements allemands | Disciplines   |
|---------------------------------------|--------------------------|---|
| U Lyon II<br>(M. Zschachlitz)         | U Leipzig                | Formation franco-allemande de professeurs d'allemand et de français |
| U Metz *<br>(Mme Becker-Piriou)       | U d. Saarlandes          | Formation d'enseignants bilingues d'histoire et de géographie       |
| UHA Mulhouse<br>(Mme Dietrich-Chénel) | PH Freiburg              | Cursus intégré pour la formation transfrontalière d'enseignants     |

\*Ce cursus n'aboutit pas pour le moment à un double grade académique.

# Pour commencer :

**Cursus après le bac**

**Après un Bac+1/Bac+2**

## B. Les cursus trinationaux

### 1. Sciences de l'ingénieur

| Etablissements français              | Etablissements allemands            | Etablissement d'un pays tiers | Disciplines   |
|--------------------------------------|-------------------------------------|-------------------------------|---|
| U Metz (ISFATES)<br>(M. Baumgartner) | HTW des Saarlandes (DFHI)           | U Luxembourg (L)              | Génie civil et management en Europe                             |
| U de Strasbourg (IUT)<br>(M. Eich)   | HS Karlsruhe                        | FH Nordwestschweiz (CH)       | Cursus trinational en Bâtiment Travaux Publics et Environnement |
| U de Strasbourg (IUT)<br>(M. Braun)  | HS Offenburg                        | Haute Ecole Arc (CH)          | Génie électrique et Informatique industrielle                   |
| UHA Mulhouse (M. Heim)               | Duale HS Baden-Württemberg, Lörrach | FH Nordwestschweiz (CH)       | Formation trinationale en Mécatronique                          |

### 2. Sciences naturelles/Mathématiques/Informatique

| Etablissements français | Etablissements allemands | Etablissement d'un pays tiers | Disciplines |
|-------------------------|--------------------------|-------------------------------|-------------|
| U Nancy I (M. Henkel)   | U d. Saarlandes          | U Luxembourg (L)              | Physique    |

### 3. Droit

| Etablissements français     | Etablissements allemands | Etablissement d'un pays tiers | Disciplines      |
|-----------------------------|--------------------------|-------------------------------|------------------|
| U Paris II (M. Le Divellec) | HU Berlin                | KingsCollege London (GB)      | Juriste Européen |



# Se spécialiser :

Après un Bac+3

## A. Les cursus binationaux

| 1. Sciences de l'ingénieur           |                              |  |
|--------------------------------------|------------------------------|--|
| Etablissements français              | Etablissements allemands     | Disciplines  |
| U Metz (ISFATES)<br>(M. Baumgartner) | HTW des Saarlandes<br>(DFHI) | Génie mécanique  |
| U Metz (ISFATES)<br>(M. Baumgartner) | HTW des Saarlandes<br>(DFHI) | Génie électrique   |
| U Metz (ISFATES)<br>(M. Baumgartner) | HTW des Saarlandes<br>(DFHI) | Génie civil et<br>Management en Europe                               |
| ENSA Strasbourg<br>(M. Sittler)      | TU Dresden                   | Architecture   |
| ENSA Strasbourg<br>(M. Neidlinger)   | KIT Karlsruhe                | Cultures architecturales<br>et projet urbain dans les<br>Eurorégions |

| 2. Sciences naturelles/Mathématiques/Informatique |                              |              |
|---|------------------------------|--------------|
| Etablissements français                           | Etablissements allemands     | Disciplines  |
| U Grenoble I<br>(Mme Peters)                      | KIT Karlsruhe                | Physique     |
| U Metz (ISFATES)<br>(M. Baumgartner)              | HTW des Saarlandes<br>(DFHI) | Informatique |
| U Nancy I<br>(M. Henkel)                          | U d. Saarlandes              | Physique     |



Vous trouverez de plus amples informations sur les cursus ainsi que les coordonnées des personnes à contacter dans le guide des études en ligne de l'UFA : [www.dfh-ufa.org](http://www.dfh-ufa.org)

### 3. Economie/Gestion

| Etablissements français                        | Etablissements allemands         | Disciplines   |
|--|----------------------------------|---|
| U Lyon II (M. Guihéry)                         | U Leipzig                        | Sciences économiques et gestion   |
| U Metz (ISFATES) (M. Baumgartner)              | HTW des Saarlandes (DFHI)        | Management Sciences   |
| U Metz (Mme Cuisinier-Thevenot)                | Europa-U Viadrina Frankfurt/Oder | International Business  |
| ESSEC Business School-Cergy-Pontoise (Mme Rey) | U Mannheim                       | Economie/Gestion  |
| ESCP Europe Paris (Mme Rigaud)                 | ESCP Europe Berlin               | European Business   |
| UPEC Paris (Mme Attuel)                        | U Freiburg                       | Administration et Echanges internationaux/ Management international trilingue   |
| U Paris I (IAE) (M. Mourey)                    | U Hohenheim                      | Management  |
| U Rennes I (M. Avenel)                         | U Augsburg                       | Management d'entreprise franco-allemand   |
| U Savoie (Mme Lemke)                           | TU Freiberg                      | Master Droit - Economie - Gestion, Mention Management des entreprises, Spécialité Management international & Logistique |
| U de Strasbourg (M. Kreitz)                    | U Tübingen                       | European Management   |
| U de Strasbourg (M. Kreitz)                    | TU Dresden                       | Business Management   |

### 4. Droit

| Etablissements français        | Etablissements allemands | Disciplines                |
|--------------------------------|--------------------------|----------------------------|
| U Cergy-Pontoise * (M. Prélot) | U Düsseldorf             | Droit économique et social |

\*Ce cursus n'aboutit pas pour le moment à un double grade académique.



## 5. Sciences humaines et sociales/Formation des Enseignants

| Etablissements français                        | Etablissements allemands         | Disciplines   |
|--|----------------------------------|---|
| U de Provence (M. Keller)                      | U Tübingen                       | Aire Interculturelle Franco-Allemande (langue, littérature, civilisation)             |
| U de Provence (Mme Janssen)                    | U Tübingen                       | Histoire  |
| U Clermont-Ferrand II (M. Botet)               | U Regensburg                     | Etudes interculturelles européennes   |
| IEP Grenoble (U Grenoble II) (Mme Berger)      | U Konstanz                       | Public Administration and European Governance   |
| CNSMD de Lyon (M. Bucher)                      | HfMT Hamburg                     | Composition   |
| ENS Lyon (Mme Lagny)<br>U Lyon II (M. Malkani) | U Freiburg                       | Etudes interdisciplinaires en sciences humaines et sociales                           |
| U Lyon II (M. Soulages)                        | U Weimar                         | Communication interculturelle des organisations et des institutions franco-allemandes |
| U Nantes (M. Lehmann, M. Neau)                 | U Düsseldorf                     | Analyse des pratiques culturelles   |
| U Paris VIII (M. Douailler)                    | U Stuttgart                      | Philosophie de la culture et de la praxis culturelle                                  |
| U Paris Diderot (Mme Coeuré)                   | U Bielefeld                      | Histoire  |
| Ecole du Louvre, Paris (Mme Mouquin)           | U Heidelberg                     | Master international d'histoire de l'art et de muséologie (MIHAM)                     |
| EHESS Paris (M. Audoin-Rouzeau)                | U Heidelberg                     | Master franco-allemand de recherche en histoire                                       |
| HEC Paris (Mme Ritter)                         | FU Berlin                        | Double Master Franco-Allemand en Management et Sciences politiques                    |
| IEP Paris (M. Schmidmayr)                      | FU Berlin                        | Sciences politiques - Affaires Européennes ou Affaires Internationales                |
| U de Provence (M. Suzanne)                     | U Hildesheim                     | Médiation culturelle de l'Art   |
| U de Strasbourg (M. Chanel)                    | U Freiburg                       | Journalisme franco-allemand   |
| U Strasbourg (IEP) (Mme Lozach)                | Europa-U Viadrina Frankfurt/Oder | Politiques européennes  |
| U Strasbourg (M. Bouzar)                       | HS Kehl                          | Animateur de cluster et de réseaux territoriaux                                       |
| U Tours (Mme Krampfl)                          | U Bochum                         | Histoire  |

# Se spécialiser :

Après un Bac+3

## B. Les cursus trinationaux

| 1. Economie/Gestion                 |                                  |                               |   |
|-------------------------------------|----------------------------------|-------------------------------|---|
| Etablissements français             | Etablissements allemands         | Etablissement d'un pays tiers | Disciplines                                 |
| U Metz (M. Dianoux)                 | Europa-U Viadrina Frankfurt/Oder | WU Poznan (P)                 | International Business                      |
| ESCP Europe Paris (Mme Rigaud)      | ESCP Europe Berlin               | ESCP Europe London (GB)       | Master in Management (MIM)                  |
| Groupe IPAG Paris/Nice (M. Terrany) | HTW Dresden                      | REA Moskau (RU)               | European Master in International Management |

| 2. Sciences humaines et sociales/Formation des Enseignants |                                  |                               |   |
|--|----------------------------------|-------------------------------|---|
| Etablissements français                                    | Etablissements allemands         | Etablissement d'un pays tiers | Disciplines   |
| U Bourgogne (Mme Marchenoir)                               | U Mainz                          | U Sherbrooke (CND)            | Lettres, Langues, Culture et Sciences humaines                            |
| U Clermont-Ferrand II (M. Botet)                           | U Regensburg                     | U Complutense Madrid (E)      | Etudes européennes  |
| U Lyon II (M. Joschke)                                     | U Weimar                         | U Utrecht (NL)                | European film and media studies   |
| U Metz (M. Marcowitz)                                      | U d. Saarlandes                  | U Luxembourg (L)              | Etudes franco-allemandes : communication et coopération transfrontalières |
| U Nice (M. Pélissier)                                      | Europa-U Viadrina Frankfurt/Oder | U Sofia (BU)                  | Sciences de l'information et de la communication                          |



# Que proposons-nous aux étudiants et diplômés de l'UFA ?

Outre l'aide à la mobilité, l'UFA accompagne ses étudiants en leur offrant également un soutien conceptuel.

- **Insertion professionnelle et réseaux de diplômés**



## **Entraînement interculturel à la candidature**

Des entraînements interculturels à la candidature préparent les étudiants à la recherche d'emploi sur le marché international du travail.



## **Réseaux de diplômés**

L'UFA apporte un soutien non seulement financier mais également conceptuel aux associations de diplômés. Ainsi les étudiants de l'UFA ont la possibilité, même après leurs études, de profiter d'un large réseau de contacts interdisciplinaires.



## **Prix d'excellence pour les meilleurs diplômés**

Chaque année l'UFA décerne des prix d'excellence à ses meilleurs diplômés et récompense la meilleure thèse binationale. Les prix sont sponsorisés par les partenaires économiques de l'UFA.



## **Les ambassadeurs de l'UFA**

L'UFA encourage et soutient les étudiants qui souhaitent présenter les cursus franco-allemands dans leur ancien lycée en leur mettant à disposition de la documentation et des cadeaux UFA. L'UFA récompense leur engagement en leur remettant un cadeau ainsi qu'un « certificat d'ambassadeur de l'UFA ».



La CV-thèque soutient étudiants et diplômés avec des profils binationaux dans leur recherche de stages ou d'emplois. Vous avez la possibilité de consulter des offres d'emplois et d'enregistrer votre CV dans la base de données sur la page Internet du Forum Franco-Allemand : [www.DFF-FFA.org](http://www.DFF-FFA.org)



### Contacts économiques



En lien étroit avec le monde économique, l'UFA renseigne les entreprises sur la qualification spécifique des diplômés de l'UFA. Dans ce contexte, l'Association des Amis de l'UFA (AA.UFA) joue un rôle d'interface. Plateforme pour le dialogue avec le monde économique, l'AA.UFA encourage les relations entre enseignement supérieur, diplômés et monde économique.



### Enquête auprès des diplômés

L'enquête menée auprès des anciens étudiants sur leur devenir professionnel s'inscrit dans l'assurance qualité des cursus intégrés de l'UFA.

- **Docteurs binationaux et programmes de recherche**



### Recherche

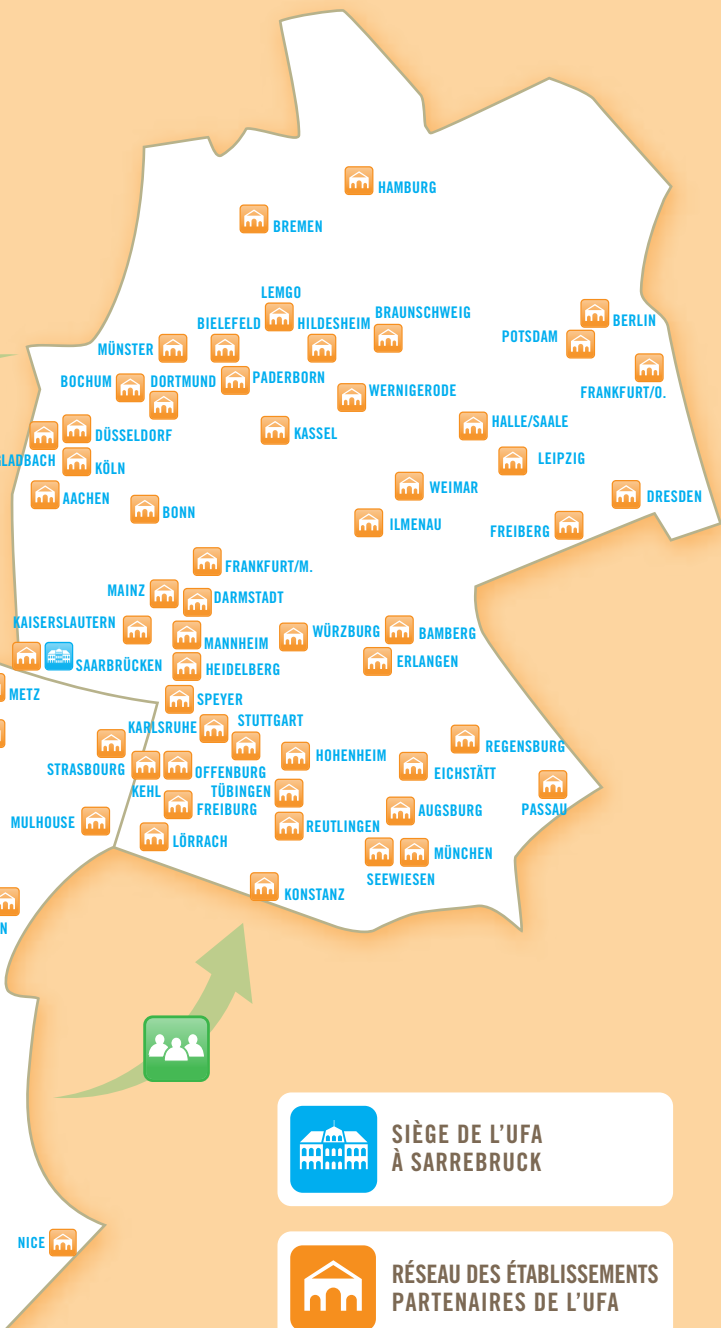
Dans le cadre de la cotutelle de thèse et des collèges doctoraux franco-allemands (C DFA), l'UFA soutient les cotutelles de thèse binationales. Les doctorants ont à la fois un directeur de thèse allemand ainsi qu'un directeur de thèse français et bénéficient d'aides à la mobilité pour leurs séjours de recherche dans le pays partenaire.

[www.dfh-ufa.org/fr/recherche/](http://www.dfh-ufa.org/fr/recherche/)

# LE RÉSEAU

UFA | DFH





**SIÈGE DE L'UFA  
À SARREBRUCK**



**RÉSEAU DES ÉTABLISSEMENTS  
PARTENAIRES DE L'UFA**



**PRÈS DE 4 900 ÉTUDIANTS  
ET 500 DOCTORANTS**



Université  
franco-allemande  
Deutsch-Französische  
Hochschule

Université franco-allemande  
Deutsch-Französische Hochschule  
Villa Europa  
Kohlweg 7  
D-66123 Saarbrücken  
Tél. + 49 (0)681 93812-100  
Fax + 49 (0)681 93812-111  
Courriel [info@dfh-ufa.org](mailto:info@dfh-ufa.org)  
[www.dfh-ufa.org](http://www.dfh-ufa.org)

**DFH-UFA** : près de 180 établissements partenaires / 135 cursus intégrés franco-allemands / 4900 étudiants bilingues / organisme binational accélérateur de mobilité.

[www.dfh-ufa.org](http://www.dfh-ufa.org)

Double diplôme, carrière à l'international,  
aventure humaine...

- > Formation binationale ou trinationale
- > Aide financière à la mobilité
- > Ouvert à toutes les filières

**PRÊT À  
EMBARQUER ?**