



Université
franco-allemande
Deutsch-Französische
Hochschule

Cursus intégrés franco-allemands

2010/2011

Août 2010

mobilité | excellence | ouverture

La mobilité

Forts d'un réseau d'établissements d'enseignement supérieur partenaires en France, en Allemagne et en Europe, notre objectif est de faciliter la mobilité des étudiants et des chercheurs en conjuguant une triple valeur ajoutée disciplinaire, linguistique et interculturelle.

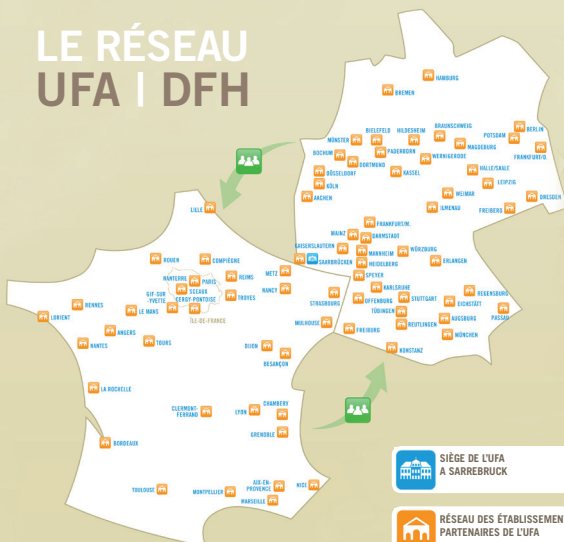
L'excellence

À chaque niveau du LMD, nous nous engageons à garantir l'excellence de nos formations franco-allemandes grâce à une évaluation régulière et rigoureuse assurée par des experts indépendants en France et en Allemagne.

L'ouverture sur le monde

Institution binationale, nous encourageons nos étudiants à élargir leurs horizons, concrétiser leurs potentiels, évoluer en adéquation avec un environnement toujours en mouvement. Plus de 30 nationalités sont représentées au sein du réseau étudiant de l'UFA.

LE RÉSEAU UFA | DFH



SIÈGE DE L'UFA
A SARREBRUCK

RÉSEAU DES ÉTABLISSEMENTS
PARTENAIRES DE L'UFA

PRÈS DE 4800 ÉTUDIANTS
ET DOCTORANTS

Profil

L'Université franco-allemande (UFA) est un réseau de quelque 170 établissements d'enseignement supérieur français, allemands et européens (dans le cas de cursus trinationaux). Depuis 1999, l'UFA promeut la coopération franco-allemande dans l'enseignement supérieur et dans le domaine de la recherche.

L'UFA compte actuellement près de 4 800 étudiants et se concentre autour de trois secteurs-clés :

- Enseignement supérieur : mise en place de cursus intégrés binationaux et trinationaux et de doubles diplômes dans toutes les disciplines et à tous les niveaux de la licence et du master
- Recherche : cotutelles de thèse, collèges doctoraux franco-allemands, écoles d'été franco-allemandes
- Insertion professionnelle : CV-thèque du Forum Franco-Allemand et l'antenne franco-allemande ABG-UFA

L'UFA en chiffres

170 établissements partenaires

4 800 étudiants

Près de **130** cursus intégrés franco-allemands
binationaux

Près de **80** villes universitaires

1 000 diplômés par an

Un vaste réseau

Près de **70** établissements **allemands**

Près de **100** établissements **français**

Des établissements partenaires dans
les pays suivants :

**Bulgarie, Canada, Espagne, Italie,
Luxembourg, Pays-Bas, Pologne,
Royaume-Uni, Russie, Suisse**

Les établissements partenaires qui accueillent nos étudiants

Écoles de commerce et de gestion

Écoles d'ingénieurs

IEP (Instituts d'Etudes Politiques)

Fachhochschulen

Grandes Ecoles

Pädagogische Hochschulen

Technische Universitäten

Universités

« Mes études du management franco-allemand ont été pour moi une expérience très enrichissante. J'ai beaucoup apprécié la cohésion au sein du groupe : nous pouvions échanger sur nos intérêts communs et avons changé de ville ensemble, ce qui nous a vraiment soudés. La mobilité et la flexibilité acquises durant mes études m'ont facilité

l'entrée dans la vie active. Par ailleurs, dans le cadre de mon poste de travail actuel en France, je peux mettre à profit mes compétences interculturelles. »



Chadia El Hachimi

Diplômée de l'UFA, ESCE Paris | HWR Berlin

www.dfh-ufa.org

TOUTE
L'ACTUALITÉ
SUR LES ÉTUDES
ET SUR L'UFA



Où trouver des informations au sujet des cursus intégrés ?



Lors du salon des formations franco-allemandes d'excellence, l'Université franco-allemande et ses universités partenaires renseignent les visiteurs sur leurs cursus binationaux et trinationaux : www.DFF-FFA.org

De plus, l'UFA est représentée lors des salons étudiants en Allemagne et en France.
Vous trouverez les dates-clés sur :
<http://www.dfh-ufa.org/fr/actualites/manifestations-et-dates-a-retenir/>

Dans notre guide des études, vous trouverez des informations détaillées sur tous les cursus soutenus par l'UFA :
www.dfh-ufa.org/fr/formations/guide-des-etudes

Si vous vous intéressez à un cursus précis, merci de vous adresser directement aux responsables de programme de l'université partenaire correspondante.

« Les doubles voir triples diplômes ne représentent ni une fin en soi ni une garantie d'insertion professionnelle réussie. Toutefois, l'obtention d'un tel diplôme permet à un candidat potentiel de se démarquer pour intégrer une filiale d'une multinationale comme la nôtre, dont les cadres dirigeants proviennent de divers horizons internationaux.

L'expérience à l'étranger n'est pas décisive, mais elle démontre néanmoins les capacités nécessaires du candidat de mener à terme une tâche dans un contexte culturel autre que le sien et cela de manière ciblée et fructueuse de sorte qu'elle s'inscrit dans les ambitions professionnelles du candidat.

L'obtention d'un double voir triple diplôme augmente, certes, les chances d'embauche, mais ensuite c'est au candidat de faire ses preuves.

Dirk Schneemann

Directeur des ressources humaines
et achats

TOTAL Allemagne



Les échanges sont mondiaux, mon cursus m'y prépare.

- Des cursus binationaux accessibles dès la première année d'études
- Un séjour académique de 2 à 3 semestres en Allemagne et (le cas échéant) dans un pays tiers
- Une expérience valorisante sur les plans professionnel et personnel
- Une préparation et un perfectionnement linguistiques
- L'acquisition d'une compétence interculturelle

LES
NOUVEAUTÉS
2010/2011
DIRECTEMENT
SUR

www.dfh-ufa.org



Près de 130 cursus intégrés franco-allemands dans des domaines variés :

- Sciences de l'ingénieur
- Sciences / Mathématiques / Informatique / Architecture
- Commerce / Gestion / Economie
- Droit / Administration / Sciences politiques
- Lettres / Langues / Sciences humaines et sociales
- Formation des enseignants

Des nouveautés en 2010/2011
à suivre directement sur le site www.dfh-ufa.org



Grâce à mon cursus franco-allemand je me sens parfaitement à l'aise dans les deux cultures et langues. Après mon Master en Allemagne j'aurai le choix : mon double diplôme me permettra de travailler dans tous les pays francophones et germanophones en tant qu'ingénieur en génie civil.



Kevin Fostur

Diplômé de l'UFA,
Université Paul Verlaine Metz /
HTW Saarbrücken

La CV-thèque du Forum Franco-Allemand



www.DFF-FFA.org

LES STAGES
LES OFFRES
D'EMPLOI



Effectuer un cursus binational franco-allemand, c'est :

- Perfectionner sa maîtrise de la langue allemande (et française pour les Allemands)
- Affirmer sa personnalité : ouverture d'esprit, respect, écoute, autonomie, partage et capacité d'adaptation
- Passer la plupart de ses études au sein d'un groupe d'étudiants binational ou trinational commun
- Pouvoir valider l'ensemble des examens passés dans le pays partenaire
- Obtenir un double ou triple diplôme sans prolongement de la durée des études en règle générale
- Se doter d'une réelle compétence interculturelle et internationale
- Apprendre à travailler dans un contexte international
- Valoriser son CV et se positionner pour des recrutements internationaux



Quelles sont les conditions préalables à l'admission ? Comment s'inscrire ?

Ce sont les établissements partenaires qui sont responsables de l'admission au sein du cursus. La sélection comporte dans tous les cas un examen du dossier et une vérification du niveau linguistique, souvent un entretien avec un jury et parfois des examens écrits et oraux. Pour plus d'informations, veuillez vous adresser au responsable du programme en question.

Les étudiants sélectionnés doivent dans tous les cas obligatoirement procéder à deux inscriptions :

- dans leur université d'origine
- à l'UFA sur le site internet www.dfh-ufa.org tous les ans entre le 2 mai et le 30 septembre.

En règle générale, une inscription dans le pays partenaire et/ou le pays tiers est également exigée.

Comment puis-je bénéficier d'une aide à la mobilité de l'UFA ?

L'UFA peut me verser une aide à la mobilité, si :

- le cursus intégré dans lequel je suis inscrit satisfait aux critères de qualité de l'UFA et est soutenu par cette dernière (exception : cursus en phase préparatoire)
- je suis inscrit à l'UFA pour l'année universitaire en cours
- je me trouve en phase de mobilité (séjour d'études ou stage obligatoire dans le pays partenaire ou le pays tiers)

Le soutien dépend des règles de financement pour l'année universitaire en cours.

Chaque coopération dispose par ailleurs d'un soutien financier de l'UFA pour la mise en place de cours de langue de spécialité.

Les diplômes de fin d'études des cursus intégrés de l'UFA

Les formations communes de l'UFA mènent à deux diplômes de niveau équivalent reconnus au niveau national.

La Licence et le Master sont les diplômes les plus répandus. Il existe néanmoins quelques exceptions selon la discipline et le type d'établissement. Par exemple : une Grande Ecole continue à remettre à ses diplômés un « Diplôme de Grande Ecole (Grade de Master) »

En France, les étudiants obtiennent les diplômes suivants :

- Dans les universités :
 - la Licence (Bachelor)
 - le Master
 - et préparent aux « Concours » : dans certaines disciplines comme la formation des enseignants
- Dans les Grandes Ecoles et les IEP :
 - le diplôme de l'établissement, comme par exemple en sciences de l'ingénieur, le « Titre d'ingénieur diplômé » (Grade de Master)

En Allemagne, les étudiants obtiennent les diplômes suivants :

- le Bachelor
- le Master
- Master (LL.M) en droit (pour les étudiants étrangers)
- l'Examen d'Etat « Staatsexamen » : dans certaines disciplines comme le droit, la formation des enseignants et la médecine
- le « Diplom » ou « Magister » (uniquement dans les cas où la restructuration n'a pas été mise en place définitivement)

La durée des études peut être prolongée dans le cadre de cursus qui mènent à un concours du côté français et à l'Examen d'Etat du côté allemand (droit, formation des enseignants sans deuxième phase intégrée) ou en sciences de l'ingénieur. Pour plus d'information, veuillez vous adresser directement au responsable du programme en question. Vous trouverez également de nombreuses infos dans le guide des études en ligne de l'UFA :

www.dfh-ufa.org

Informations

Tous les cursus sont organisés de façon individuelle. Les cursus surlignés en blanc commencent après le baccalauréat. Tous les autres cursus binationaux et trinationaux commencent à Bac+1 ou Bac+2 (ou après une classe prépa). L'entrée dans les cursus de niveau Master se fait dès bac+3.

Les cursus trinationaux :

Les cursus trinationaux permettent aux étudiants de passer au moins un semestre supplémentaire dans un établissement partenaire au sein d'un pays tiers et, dans les meilleurs des cas, d'obtenir parallèlement aux deux diplômes, un diplôme de l'université du pays tiers qui soit équivalent et reconnu au niveau national.

Pour toute information sur les conditions d'admission, la candidature, le déroulement du cursus ainsi que les possibilités de soutien financier, veuillez vous adresser au responsable du programme en question. Vous trouverez également de nombreuses infos dans le guide des études en ligne de l'UFA : www.dfh-ufa.org

Parmi ces cursus, quelques-uns se trouvent encore en phase préparatoire et ne pourront pas accepter de candidats en 2010/11. Pour plus d'informations, veuillez vous adresser au responsable du programme en question.



Pour commencer :

Cursus après le bac

Après un bac+1/bac+2

A. Les cursus binationaux

1. Sciences de l'ingénieur		
Etablissements français	Etablissements allemands	Disciplines
ENSMM Besançon (Mme Le Fort-Piat)	TU Ilmenau	Cursus Franco-Allemand : Microsystèmes et Santé
ENSMM Besançon (M. Roche)	HS Karlsruhe	Mécanique/Microtechniques
U Compiègne (Mme Prella)	TU Braunschweig	Sciences de l'ingénieur
SUPELEC Gif/Yvette (M. Lhermitte)	TU München	Génie électrique - Informatique
SUPELEC Gif/Yvette (M. Lhermitte)	TU Darmstadt	Génie électrique - Informatique
INP Grenoble (M. Perrier)	KIT Karlsruhe	Dual Master électronique, traitement de signal, technologies optiques et radiofréquences
EC Lyon (Mme El Fassi)	TU Berlin	Sciences de l'ingénieur
EC Lyon (Mme El Fassi)	TU Darmstadt	Sciences de l'ingénieur
INSA Lyon (M. Sandel)	KIT Karlsruhe	Génie mécanique
U Metz (ISFATES) (M. Baumgartner)	HTW d. Saarl. (DFHI)	Génie électrique
U Metz (ISFATES) (M. Baumgartner)	HTW d. Saarl. (DFHI)	Génie mécanique
ENIM Metz (M. Mansanti)	TU Kaiserslautern	Ingénieur conception et fabrication de machines
Arts et Métiers ParisTech Metz (M. Giraud-Audine)	TU Dresden	Génie mécanique
Arts et Métiers ParisTech Metz (M. Mertz)	KIT Karlsruhe	Génie mécanique
EEIGM/INPL Nancy (Mme Jamart)	U Saarbrücken	Génie des matériaux
ENSGSI/INPL Nancy (M. Potier)	TU Kaiserslautern	Génie des systèmes industriels/Sciences de l'innovation
FITI-ENSIC/INPL Nancy (M. Petitjean)	HS Mannheim	Génie chimique
EC Nantes (M. Dorel)	TU Darmstadt	Sciences de l'ingénieur
EC Paris (M. Lecoy)	RWTH Aachen	Sciences de l'ingénieur
EC Paris (M. Lecoy)	TU Berlin	Sciences de l'ingénieur

EC Paris (M. Lecoy)	TU München	Sciences de l'ingénieur
EC Paris (M. Lecoy)	U Stuttgart	Sciences de l'ingénieur
ENPC Paris (Mme Cammarota)	TU München	Sciences de l'ingénieur
Ecole Polytechnique Paris (Mme Fuseau)	TU München	Sciences de l'ingénieur
ESTP Paris (Mme Goedert)	TU Dresden	Génie civil
INSA Rouen (M. Cousin)	TU Kaiserslautern	Energétique et propulsion
INSA Rouen (M. Guillet)	TU Kaiserslautern	Conception des systèmes mécaniques
EPF-Ecole d'Ingénieurs Sceaux (M. Lançon)	HS München	Electronique/Informatique/Automatique/Mécanique
INSA Strasbourg (M. Troester)	TU Dresden	Génie civil
INSA Strasbourg (M. Troester)	KIT Karlsruhe	Topographie/Géodésie et Géoinformatique

2. Sciences naturelles/Mathématiques/Informatique

Etablissements français	Etablissements allemands	Disciplines
INP Grenoble (Mme Genton)	KIT Karlsruhe	Informatique et Télécommunication
UHA Mulhouse (M. Neunlist)	U Freiburg	Chimie
CPE Lyon (M. Smith)	U Würzburg	Chimie/ Génie des procédés
U Metz (ISFATES) (M. Baumgartner)	HTW d. Saarl. (DFHI)	Informatique
U Paris VII (M. Schwell)	U Bielefeld	Chimie
Ecole Polytechnique Paris (Mme Fuseau)	KIT Karlsruhe	Physique/ Mathématiques
ENSC Rennes (M. Briand) ECPM/U de Strasbourg (Mme Hubscher)	TU Dresden U Saarbrücken U Stuttgart	Chimie
U de Strasbourg (M. Pütz)	U Saarbrücken	Biologie moléculaire et Biologie cellulaire

3. Economie/Gestion

Etablissements français	Etablissements allemands	Disciplines
U Angers (ESTHUA) (M. Beyer)	HS Harz, Wernigerode	Tourisme
EuroMed Marseille (Mme Amling)	HS Bremen	Management International
U Metz (ISFATES) (M. Baumgartner)	HTW d. Saarl. (DFHI)	Gestion
U Metz (ISFATES) (M. Baumgartner)	HTW d. Saarl. (DFHI)	Logistique
U Paris Ouest Nanterre La Défense (Mme König)	U Mainz	Gestion/Economie
ESCE Paris (M. Marmiesse)	HWR Berlin	Management International
ENSAE ParisTech (M. Horner) ENSAI Rennes (Mme Lalau Keraly)	HU Berlin U Mannheim	Economie/Econométrie/ Statistique/Finance/ Informatique
CESEM Reims (M. Mac Artain)	HS Reutlingen	Management
U Rennes I (M. Avenel)	U Augsburg	Economie et gestion
ESC La Rochelle (Mme Georgescu)	FH Dortmund	Commerce et gestion
ESC La Rochelle (Mme Georgescu)	FH Regensburg	Commerce et gestion européens
ESC Toulouse (Mme Heit)	TU Berlin	Gestion/Economie
INBA/Groupe ESC Troyes (Mme Léon-Suberbielle)	FH Frankfurt/Main	Management International



4. Droit		
Etablissements français	Etablissements allemands	Disciplines
U Cergy-Pontoise (M. Prélot)	U Düsseldorf	Droit
U Nantes (M. Panhaleux)	U Mainz	Droit
U Paris I (Mme Breithaupt)	U Köln	Droit
U Paris II (M. Krampe)	HU Berlin	Droit
U Paris II (Mme Leniston)	LMU München	Droit
U Paris Ouest Nanterre La Défense (M. Seul)	U Potsdam	Droit
U Paris Ouest Nanterre La Défense (Mme Dijoux)	U Potsdam	Droit
U Paris-Est Créteil (Mme Deckert)	U Mainz	Droit
U Rennes I (M. Volmerange)	U Erlangen-Nürnberg	Droit
U Tours (Mme Jeannot)	U Bochum	Droit économique national et européen



5. Sciences humaines et sociales

Etablissements français	Etablissements allemands	Disciplines
IEP Aix-en-Provence (Mme Mehdi)	U Freiburg	Science politique appliquée
U Aix-Marseille I (M. Suzanne)	U Hildesheim	Médiation culturelle de l'Art
U Aix-Marseille I (Mme Janssen)	U Tübingen	Histoire
IEP Bordeaux (Mme Rückert)	U Stuttgart	Sciences politiques et sociales
U Bourgogne (Mme Marchenoir)	U Mainz	Lettres, Philosophie, Langues et Sciences humaines avec l'option formation des enseignants
U Clermont-Ferrand II (M. Charrier)	U Regensburg	Etudes Franco-Allemandes
IEP Lille (Mme Ecorcheville)	U Münster	Gouvernance internationale et européenne
U Lyon II (Mme Cordonnier)	U Weimar	Sciences de l'information et communication
U du Maine, Le Mans (Mme Quéval)	U Paderborn	Etudes européennes
U Metz (Mme Orzechowski)	U Saarbrücken	Etudes Franco-Allemandes : Communication et coopération transfrontalières
U Nice (M. Bobillon)	U Kassel	Langues étrangères appliquées
U Paris VII (Mme van der Lugt)	U Bielefeld	Histoire
U Paris Ouest Nanterre La Défense (Mme Pailhès)	U Halle-Wittenberg	Langues étrangères appliquées
IEP Rennes (M. Gregov)	U Eichstätt-Ingolstadt	Sciences politiques
U Tours (Mme Krampfl)	U Bochum	Histoire

6. Formation des enseignants

Etablissements français	Etablissements allemands	Disciplines
U Lyon II (M. Zschachlitz)	U Leipzig	Formation franco-allemande de professeurs d'allemand et de français
U Metz* (Mme Drut-Hours)	U Saarbrücken	Formation d'enseignants bilingues d'histoire et de géographie
UHA Mulhouse (Mme Dietrich-Chénel)	PH Freiburg	Formation de professeurs à l'enseignement bilingue (école primaire)

*A l'heure actuelle, ce cursus n'aboutit pas encore à un double diplôme.

Pour commencer :

Cursus après le bac

Après un bac+1/bac+2

B. Les cursus trinationaux

1. Sciences de l'ingénieur

Etablissements français	Etablissements allemands	Etablissement d'un pays tiers	Disciplines
U Metz (ISFATES) (M. Baumgartner)	HTW des Saarlandes (DMD)	U Luxembourg (L)	Génie civil et management en Europe
U de Strasbourg (IUT) (M. Welker)	HS Karlsruhe	FH Nordwestschweiz (CH)	Cursus trinational en Bâtiment Travaux Publics et Environnement
U de Strasbourg (IUT) (M. Braun)	HS Offenburg	Haute Ecole Arc (CH)	Génie électrique et Informatique industrielle

2. Sciences naturelles/Mathématiques/Informatique

Etablissements français	Etablissements allemands	Etablissement d'un pays tiers	Disciplines
U Nancy I (M. Henkel)	U Saarbrücken	U Luxembourg (L)	Physique

3. Economie/Gestion

Etablissements français	Etablissements allemands	Etablissement d'un pays tiers	Disciplines
ESCP Europe Paris (M. Ritter)	ESCP Europe Berlin	ESCP Europe London (GB)	Gestion

4. Sciences humaines et sociales/Formation des Enseignants

Etablissements français	Etablissements allemands	Etablissement d'un pays tiers	Disciplines
U Bourgogne (Mme Fix)	U Mainz	U Lennoxville (CND)/ U Sherbrooke (CND)	Lettres et sciences humaines avec l'option „formation des enseignants“

Se spécialiser :

Après un bac+3

A. Les cursus binationaux

1. Sciences de l'ingénieur		
Etablissements français	Etablissements allemands	Disciplines
U Metz (ISFATES) (M. Baumgartner)	HTW des Saarlandes (DFHI)	Génie mécanique
U Metz (ISFATES) (M. Baumgartner)	HTW des Saarlandes (DFHI)	Génie électrique
U Metz (ISFATES) (M. Baumgartner)	HTW des Saarlandes (DFHI)	Génie civil et Management en Europe
ENSA Strasbourg (Mme Alemdar)	TU Dresden	Architecture

2. Sciences naturelles/Mathématiques/Informatique		
Etablissements français	Etablissements allemands	Disciplines
U Grenoble I (Mme Néau)	KIT Karlsruhe	Physique
U Metz (ISFATES) (M. Baumgartner)	HTW des Saarlandes (DFHI)	Informatique
U Nancy I (M. Henkel)	U Saarbrücken	Physique
U Rennes I (M. Ulmer)	U Erlangen-Nürnberg	Double-Master Mathématiques (DMM)



3. Economie/Gestion

Etablissements français	Etablissements allemands	Disciplines
U Lyon II (M. Guihéry)	U Leipzig	Sciences économiques et gestion
U Metz (ISFATES) (M. Baumgartner)	HTW des Saarlandes (DFHI)	Gestion
U Metz (Mme Karr)	Europa-U Viadrina Frankfurt/Oder	International Business
ESSEC Business School-Paris (Mme Rey)	U Mannheim	Economie/Gestion
ESCP Europe Paris (M. Ritter)	ESCP Europe Berlin	European Business
U Paris-Est Créteil (Mme Attuel)	U Freiburg	Administration et Echanges internationaux/ Management international trilingue
U Rennes I (M. Avenel)	U Augsburg	Management d'entreprise franco-allemand
U Savoie (Mme Lemke)	TU Freiberg	Master Droit - Economie - Gestion, Mention Management des entreprises, Spécialité Management international & Logistique
U de Strasbourg (Mme Sampel)	U Tübingen	European Management
U de Strasbourg (Mme Sampel)	TU Dresden	Business Management

4. Droit

Etablissements français	Etablissements allemands	Disciplines
U Cergy-Pontoise (M. Prélôt)	U Düsseldorf	Droit



5. Sciences humaines et sociales/Formation des Enseignants

Etablissements français	Etablissements allemands	Disciplines
U Aix-Marseille I (M. Keller)	U Tübingen	Aire Interculturelle Franco-Allemande (langue, littérature, civilisation)
U Aix-Marseille I (Mme Janssen)	U Tübingen	Histoire
U Clermont-Ferrand II (M. Botet)	U Regensburg	Etudes interculturelles européennes
U Bretagne-Sud (Lorient) (M. Peeters)	HS Magdeburg-Stendal	Master de Traduction et Interprétation juridique
CNSMD de Lyon (Mme Replumaz)	HfMT Hamburg	Composition
ENS Lyon (Mme Miard-Delacroix) U Lyon II (Mme Saint-Gille)	U Freiburg	Etudes interdisciplinaires en sciences humaines et sociales
U Lyon II (M. Soulages)	U Weimar	Information/ Communication
U Nantes (M. Lehmann, M. Neau)	U Düsseldorf	Analyse des pratiques culturelles
U Paris VIII (M. Poulain)	U Stuttgart	Philosophie
Ecole du Louvre, Paris (Mme Barbillon)	U Heidelberg	Master international d'histoire de l'art et de muséologie (MIHAM)
EHESS Paris (M. Audoin-Rouzeau)	U Heidelberg	Master franco-allemand de recherche en histoire
HEC Paris (Mme Ritter)	FU Berlin	Double Master Franco-Allemand en Management et Sciences politiques
IEP Paris (M. Seiler)	FU Berlin	Sciences politiques - Affaires Européennes ou Affaires Internationales
U de Strasbourg (M. Chanel)	U Freiburg	Journalisme franco-allemand



Se spécialiser :

Après un bac+3

B. Les cursus trinationaux

1. Economie/Gestion			
Etablissements français	Etablissements allemands	Etablissement d'un pays tiers	Disciplines
ESCP Europe Paris (M. Ritter)	ESCP Europe Berlin	ESCP Europe London (GB)	Gestion
IPAG Paris (Mme Soumaré)	HTW Dresden	REA Moskau (RU)	European Master in International Management (France-Germany-Russia)

2. Sciences humaines et sociales/Formation des Enseignants			
Etablissements français	Etablissements allemands	Etablissement d'un pays tiers	Disciplines
U Bourgogne (Mme Marchenoir)	U Mainz	U Bologna (I)	Lettres modernes LLCE Italien, LLCE Allemand
U Bourgogne (Mme Marchenoir)	U Mainz	U Sherbrooke (CND)	Cursus franco-germano-canadien de niveau Master dans le domaine Lettres, Langues, Culture et Sciences humaines
U Bourgogne (M. Icard)	U Mainz	U Opolski (P)	Master européen : Droit et Sciences politiques européens
U Clermont-Ferrand II (M. Botet)	U Regensburg	U Complutense Madrid (E)	Etudes européennes
U Lyon II (M. Joschke)	U Weimar	U Utrecht (NL)	European film- and media-studies
U Metz (M. Marcowitz)	U Saarbrücken	U Luxembourg (L)	Etudes franco-allemandes : communication et coopération transfrontalières
U Nice (M. Pélissier)	Europa-U Viadrina Frankfurt/Oder	U Sofia (BU)	Sciences de l'information et de la communication

Que proposons-nous aux étudiants et diplômés de l'UFA ?

Outre l'aide à la mobilité, l'UFA accompagne ses étudiants en leur offrant également un soutien conceptuel.

- **Insertion professionnelle et réseaux de diplômés**



Entraînement interculturel à la candidature

L'UFA encourage ses étudiants dans leur recherche d'emploi sur le marché international du travail. L'entraînement prépare aussi bien à la rédaction de dossiers de candidature qu'aux entretiens d'embauche.



Réseaux de diplômés

L'UFA apporte un soutien non seulement financier mais également conceptuel aux associations de diplômés. Ainsi les étudiants de l'UFA ont la possibilité, même après leurs études, de profiter d'un large réseau de contacts interdisciplinaires.



Prix d'excellence pour les meilleurs diplômés

Chaque année l'UFA décerne des prix d'excellence à ses meilleurs diplômés. Les prix sont sponsorisés par les partenaires économiques de l'UFA.



Les ambassadeurs de l'UFA

L'UFA encourage et soutient les étudiants qui souhaitent présenter les cursus franco-allemands dans leur ancien lycée en leur mettant à disposition de la documentation et des cadeaux UFA. L'UFA récompense leur engagement en leur remettant un cadeau ainsi qu'un « certificat d'ambassadeur de l'UFA ».

La CV-thèque soutient étudiants et diplômés avec des profils binationaux dans leur recherche de stages ou d'emplois. Vous avez la possibilité de consulter des offres d'emplois et d'enregistrer votre CV dans la base de données sur la page Internet du Forum Franco-Allemand : www.DFF-FFA.org



Contacts économiques



En lien étroit avec le monde économique, l'UFA renseigne les entreprises sur la qualification spécifique des diplômés de l'UFA. Dans ce contexte, l'Association des Amis de l'UFA (AA.UFA) joue un rôle d'interface. L'AA.UFA constitue une plate-forme pour le dialogue avec le monde économique, organise des manifestations et encourage les relations non seulement entre diplômés mais également avec l'UFA.

• Docteurs binationaux et programmes de recherche



Recherche

Dans le cadre de la cotutelle de thèse et des collègues doctoraux franco-allemands (CDFA), l'UFA soutient les cotutelles de thèse binationales. Les doctorants ont à la fois un directeur de thèse allemand et un directeur de thèse français et bénéficient d'aides à la mobilité pour leurs séjours de recherche dans le pays partenaire. www.dfh-ufa.org/fr/recherche/



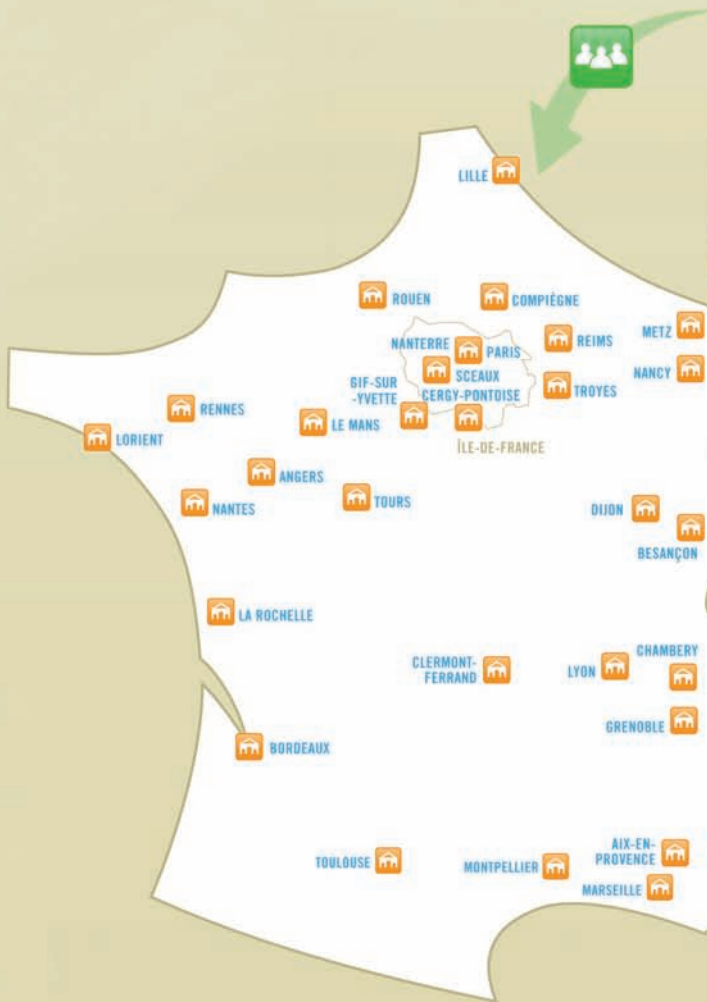
LE RÉSEAU

UFA | DFH

mobilité

ouverture

excellence







Université
franco-allemande
Deutsch-Französische
Hochschule

Université franco-allemande
Deutsch-Französische Hochschule
Villa Europa
Kohlweg 7
D-66123 Saarbrücken
Tel.: + 49 (0)681 93812-100
Fax: + 49 (0)681 93812-111
E-Mail: info@dfh-ufa.org
www.dfh-ufa.org

DFH-UFA : 170 établissements partenaires / environ 130 cursus intégrés franco-allemands / 4800 étudiants bilingues / organisme binational accélérateur de mobilité.

www.dfh-ufa.org

Double diplôme, carrière à l'international,
aventure humaine...



- > Formation binationale ou trinationale
- > Aide financière à la mobilité
- > Ouvert à toutes les filières

**PRÊT À
EMBARQUER ?**